



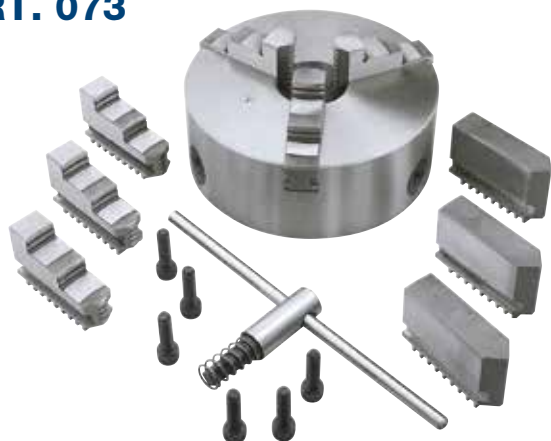
AUTOCENTRANTI - UTENSILI DA TORNIO - MORSE - STAFFAGGIO

SELF CENTRING CHUCKS - TURNING TOOLS - VICES - CLAMPING TOOLS - TURNING CHUCKS - SELF CENTRING CHUCKS - TURNING TOOLS - VICES - CLAMPING TOOLS

	Sezione Section Sección		Lunghezza Length Longitud
	Lunghezza Length Longitud		Sezione Section Sección
	Lunghezza Length Longitud		Lunghezza Length Longitud
	Lunghezza Length Longitud		Sezione Section Sección
	Lunghezza Length Longitud		Sezione Section Sección
	Lunghezza Length Longitud		Sezione Section Sección
	Lunghezza Length Longitud		Lunghezza Length Longitud
	Lunghezza Length Longitud		Larghezza ganasce Shoe width Anchura de las mandibulas
	Lunghezza Length Longitud		Larghezza ganasce Shoe width Anchura de las mandibulas
	Lunghezza Length Longitud		Larghezza ganasce Shoe width Anchura de las mandibulas
	Lunghezza Length Longitud		Lunghezza Length Longitud
	Lunghezza Length Longitud		Lunghezza Length Longitud
	Angolo di taglio Cutting angle Ángulo de corte		Larghezza nastro Tape width Anchura de la banda
	Lunghezza Length Longitud		Verticale Vertical Vertical
	Lunghezza Length Longitud		A canestro Basket En curva

	Canestro a 60° 60° basket Curva de 60°		Spostamento Movement Desplazamiento
	Canestro a 45° 45° basket Curva de 45°		Dimensioni base Base dimensions Dimensiones básicas
	A cappio Loop En soga		Dimensioni Dimensions Dimensiones
	Lunghezza totale Total length Longitud total		Dimensioni Dimensions Dimensiones
	Larghezza nastro Tape width Anchura de la banda		Polarità Polarity Polaridad
	Tipo gancio uncino Hook type Tipo gancho		-Tipo attacco -Modello maschiatrice - Connection type - Tapping model -Tipo de anclaje -Modelo roscadora
	Sponda Gate De borde		
	Triangolare Triangular Triangular		Diametro frese Cutter diameter Diámetro de las fresas
	Cava Hollow Hueco cóncavo		Diametro punte cilindriche Cylindrical points diameter Diámetro de las brocas cilíndricas
	Altezza Height Altura		Potenza magnetica Magnetic power Potencia magnética
	Diametro mandrino Spindle diameter Diámetro del mandril		Diametro punte coniche Tapered points diameter Diámetro de las brocas cónicas
	Larghezza ganasce Shoe width Anchura de las mandíbulas		
	Dimensioni Dimensions Dimensiones		
	Apertura Opening Apertura		
	Dimensioni Dimensions Dimensiones		

ART. 073



CORPO IN GHISA
Predisposizione per attacco a flangia
Griffe in acciaio temperato

CAST IRON BODY
 Predisposed for flange connection
 Jaws in hardened steel
 CUERPO DE HIERRO FUNDIDO
 Predisposición para anclaje a brida
 Garras de acero templado

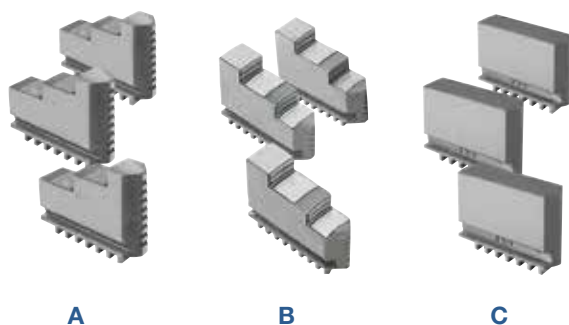
MANDRINI 3 + 3 GRIFFE DIRITTE + ROVESCE

cod.	Ø	€
073.033080	80	
073.033100	100	
073.033125	125	
073.033160	160	
073.033200	200	
073.033250	250	
073.033315	315	
073.033400	400	

MANDRINI 3 + 3 + 3 GRIFFE DIRITTE + ROVESCE + DOLCI

cod.	Ø	€
073.333080	80	
073.333100	100	
073.333125	125	
073.333160	160	
073.333200	200	
073.333250	250	
073.333315	315	
073.333400	400	

ART. 074 SERIE 3 PCS



IN ACCIAIO TEMPERATO

IN HARDENED STEEL
 DE ACERO TEMPLADO

GRIFFA DIRITTA (A)

cod.	Ø	€
074.01080	80	
074.01100	100	
074.01125	125	
074.01160	160	
074.01200	200	
074.01250	250	
074.01315	315	
074.01400	400	

GRIFFA ROVESCIA (B)

cod.	Ø	€
074.02080	80	
074.02100	100	
074.02125	125	
074.02160	160	
074.02200	200	
074.02250	250	
074.02315	315	
074.02400	400	

GRIFFA DOLCE (C)

cod.	Ø	€
074.03080	80	
074.03100	100	
074.03125	125	
074.03160	160	
074.03200	200	
074.03250	250	
074.03315	315	
074.03400	400	

ART. 073



CORPO IN GHISA

Predisposizione per attacco a flangia
 Griffe in acciaio temperato

CAST IRON BODY

Predisposed for flange connection

Jaws in hardened steel

CUERPO DE HIERRO FUNDIDO

Predisposición para anclaje a brida

Garras de acero templado

MANDRINI 4 + 4 GRIFFE DIRITTE + ROVESCE

cod.	Ø	€
073.044125	125	
073.044160	160	
073.044200	200	
073.044250	250	
073.044315	315	
073.044400	400	

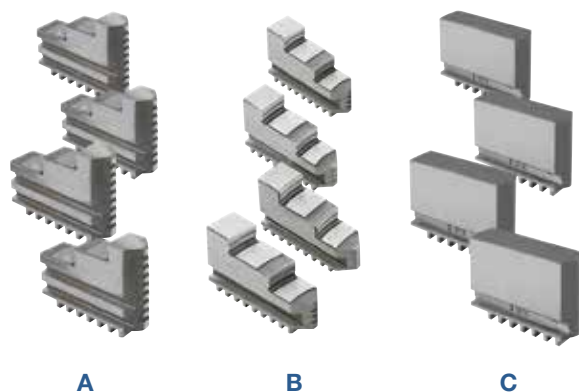
MANDRINI 4 + 4 + 4 GRIFFE DIRITTE + ROVESCE + DOLCI

cod.	Ø	€
073.444125	125	
073.444160	160	
073.444200	200	
073.444250	250	
073.444315	315	
073.444400	400	

ACCESSORI PER AUTOCENTRANTI A GUIDA SEMPLICE SERIE 4 GRIFFE

ACCESSORIES FOR SELF-CENTRING LATHE SERIES 4 JAWS
 MANDRILES DE CENTRADO AUTOMÁTICO CON GUÍA SIMPLE, SERIE 4 GARRAS

ART. 074 SERIE 4 PCS



A

B

C

IN ACCIAIO TEMPERATO

IN HARDENED STEEL

DE ACERO TEMPLADO

GRIFFA DIRITTA (A)

cod.	Ø	€
074.04125	125	
074.04160	160	
074.04200	200	
074.04250	250	
074.04315	315	
074.04400	400	

GRIFFA ROVESCIA (B)

cod.	Ø	€
074.05125	125	
074.05160	160	
074.05200	200	
074.05250	250	
074.05315	315	
074.05400	400	

GRIFFA DOLCE (C)

cod.	Ø	€
074.06125	125	
074.06160	160	
074.06200	200	
074.06250	250	
074.06315	315	
074.06400	400	



ART. 075



CORPO IN GHISA
Predisposizione per attacco a flangia
Griffe in acciaio temperato

CAST IRON BODY
Predisposed for flange connection
Jaws in hardened steel
CUERPO DE HIERRO FUNDIDO
Predisposición para anclaje a brida
Garras de acero templado

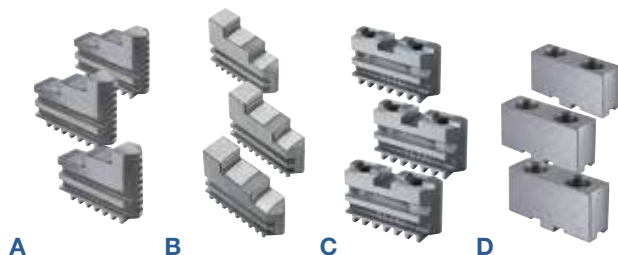
MANDRINI 3 + 3 GRIFFE DIRITTE + ROVESCE

cod.	Ø	€
075.033160	160	
075.033200	200	
075.033250	250	
075.033315	315	
075.033400	400	

MANDRINI 3 + 3 + 3 GRIFFE DIRITTE + ROVESCE + DOLCI

cod.	Ø	€
075.333160	160	
075.333200	200	
075.333250	250	
075.333315	315	
075.333400	400	

ART. 076 SERIE 3 PCS



IN ACCIAIO TEMPERATO

IN HARDENED STEEL
DE ACERO TEMPLADO

GRIFFA DIRITTA (A)

cod.	Ø	€
076.01160	160	
076.01200	200	
076.01250	250	
076.01315	315	
076.01400	400	

GRIFFA ROVESCIA (B)

cod.	Ø	€
076.02160	160	
076.02200	200	
076.02250	250	
076.02315	315	
076.02400	400	

GRIFFA FALSA (C)

cod.	Ø	€
076.03160	160	
076.03200	200	
076.03250	250	
076.03315	315	
076.03400	400	

GRIFFA DOLCE (D)

cod.	Ø	€
076.04160	160	
076.04200	200	
076.04250	250	
076.04315	315	
076.04400	400	

ART. 075



CORPO IN GHISA
Predisposizione per attacco a flangia
Griffe in acciaio temperato

CAST IRON BODY
Predisposed for flange connection
Jaws in hardened steel
CUERPO DE HIERRO FUNDIDO
Predisposición para anclaje a brida
Garras de acero templado

MANDRINI 4 + 4 GRIFFE DIRITTE + ROVESCE

cod.	Ø	€
075.044160	160	
075.044200	200	
075.044250	250	
075.044315	315	
075.044400	400	

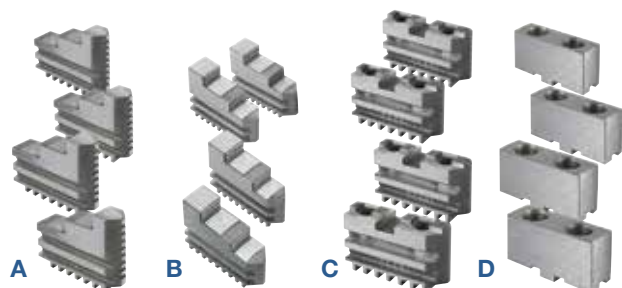
MANDRINI 4 + 4 + 4 GRIFFE DIRITTE + ROVESCE + DOLCI

cod.	Ø	€
075.444160	160	
075.444200	200	
075.444250	250	
075.444315	315	
075.444400	400	

ACCESSORI PER AUTOCENTRANTI A DOPPIA GUIDA SERIE 4 GRIFFE

ACCESSORIES FOR DOUBLE GUIDE SELF-CENTRING LATHE CHUCK SERIES 4 JAWS
 ACCESORIOS PARA MANDRILES DE CENTRADO AUTOMÁTICO DE DOBLE GUÍA, SERIE 4 GARRAS

ART. 076 SERIE 4 PCS



IN ACCIAIO TEMPERATO

IN HARDENED STEEL
DE ACERO TEMPLADO

GRIFFA DIRITTA (A)

cod.	Ø	€
076.05160	160	
076.05200	200	
076.05250	250	
076.05315	315	
076.05400	400	

GRIFFA ROVESCIA (B)

cod.	Ø	€
076.06160	160	
076.06200	200	
076.06250	250	
076.06315	315	
076.06400	400	

GRIFFA FALSA (C)

cod.	Ø	€
076.07160	160	
076.07200	200	
076.07250	250	
076.07315	315	
076.07400	400	

GRIFFA DOLCE (D)

cod.	Ø	€
076.08160	160	
076.08200	200	
076.08250	250	
076.08315	315	
076.08400	400	



ART. 077.33



CORPO IN GHISA
Predisposizione per attacco a flangia
Griffe in acciaio temperato

CAST IRON BODY
 Predisposed for flange connection
 Jaws in hardened steel
 CUERPO DE HIERRO FUNDIDO
 Predisposición para anclaje a brida
 Garras de acero templado

MANDRINI 3 + 3 + 3		
cod.	Ø	€
077.333125	125	
077.333160	160	
077.333200	200	
077.333250	250	
077.333315	315	
077.333400	400	

ART. 077.44



CORPO IN GHISA
Predisposizione per attacco a flangia
Griffe in acciaio temperato

CAST IRON BODY
 Predisposed for flange connection
 Jaws in hardened steel
 CUERPO DE HIERRO FUNDIDO
 Predisposición para anclaje a brida
 Garras de acero templado

MANDRINI 4 + 4 + 4		
cod.	Ø	€
077.444125	125	
077.444160	160	
077.444200	200	
077.444250	250	
077.444315	315	
077.444400	400	

ACCESSORI PER AUTOCENTRANTI GUIDA SEMPLICE 3 GRIFFE REVERSIBILI

ACCESSORIES FOR SELF-CENTRING LATHE CHUCKS SIMPLE GUIDE 3 REVERSIBLE JAWS
ACCESORIOS PARA MANDRILES DE CENTRADO AUTOMÁTICO GUÍA SIMPLE, 3 GARRAS REVERSIBLES



ART. 077.10 - 11

IN ACCIAIO TEMPERATO

IN HARDENED STEEL
DE ACERO TEMPLADO



GRIFFA FALSA		
cod.	Ø	€
077.10125	125	
077.10160	160	
077.10200	200	
077.10250	250	
077.10315	315	
077.10400	400	

GRIFFA REVERSIBILE		
cod.	Ø	€
077.11125	125	
077.11160	160	
077.11200	200	
077.11250	250	
077.11315	315	
077.11400	400	

ACCESSORI PER AUTOCENTRANTI GUIDA SEMPLICE 4 GRIFFE REVERSIBILI

ACCESSORIES FOR SIMPLE GUIDE SELF-CENTRING LATHE CHUCKS 4 REVERSIBLE JAWS
ACCESORIOS PARA MANDRILES DE CENTRADO AUTOMÁTICO, GUÍA SIMPLE 4 GARRAS REVERSIBLES



ART. 077.20 - 21

IN ACCIAIO TEMPERATO

IN HARDENED STEEL
DE ACERO TEMPLADO



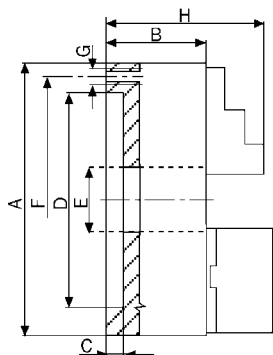
GRIFFA FALSA		
cod.	Ø	€
077.20125	125	
077.20160	160	
077.20200	200	
077.20250	250	
077.20315	315	
077.20400	400	

GRIFFA REVERSIBILE		
cod.	Ø	€
077.21125	125	
077.21160	160	
077.21200	200	
077.21250	250	
077.21315	315	
077.21400	400	



Per un corretto assemblaggio fra flangia di interposizione e autocentrante

For correct assembly between interposition flange and self-centring chuck
Para un ensamblaje correcto entre brida central y mandril de centrado automático



A Ø	160	200	250	315	400
B	75	83	96	110	120
C	5	6	6	7	7
D-H	125	160	200	260	330
E	42	55	76	105	137
F	140	176	224	286	362
G	6xM10	6xM10	6xM12	6xM16	6xM16
H	105	112	130	153	176

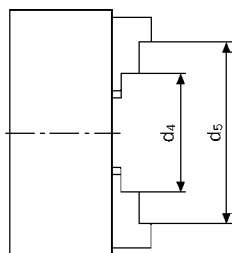
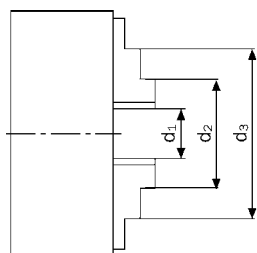
Numero di giri consentito Coppia consentita al pignone

Number of revolutions permitted Torque permitted at the pinion
Número de giros permitido Par admisible al piñón

Dimensioni Ø	160	200	250	315	400
Coppia consentita al pignone Nm	120	160	180	200	280
Numero di giri massimi consentiti	3000	2500	2000	1500	1000
Forza di serraggio KGM.	3100	4000	4700	6000	7000

Possibilità di serraggio

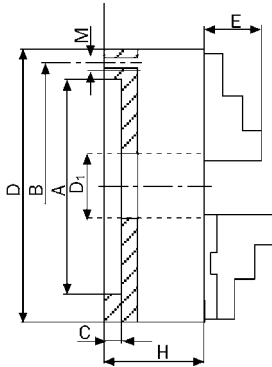
Tightening possibilities
Posibilidad de apriete



Dimensioni Ø	Ø	160	200	250	315	400
Griffe dure	d1	3-64	4-90	5-118	5-135	10-180
	d2	42-100	52-135	62-174	78-200	86-252
	d3	94-154	120-202	145-256	172-299	210-350
Interne/Esterne	d4	50-107	60-145	77-188	90-125	103-272
	d5	98-160	130-200	160-250	190-315	230-400
Griffe reversibili	d1	3-64	4-90	5-118	5-131	10-180
	d2	42-97	50-130	58-165	65-182	72-228
	d3	88-146	105-190	125-235	145-265	165-329
falsa griffa + blocchetto	d4	62-121	72-156	86-197	103-228	127-294
	d5	115-180	133-200	160-250	190-315	230-400

**Per un corretto assemblaggio
fra flangia di interposizione e autocentrante**

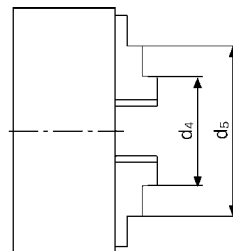
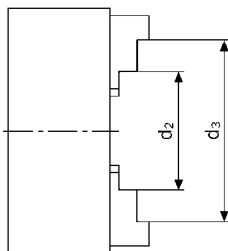
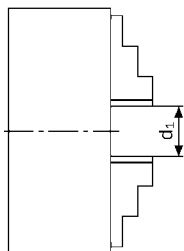
*For correct assembly
between interposition flange and self-centring chuck
Para un ensamblaje correcto
entre brida central y mandril de centrado automático*



dimensioni Ø	80	100	125	160	200	250	315	400
A	56	70	95	125	160	200	260	330
B	67	83	108	140	176	224	286	362
C	4	4	5	5	6	6	7	7
D1	16	20	32	42	55	76	105	136
E	13	17	20	30	29	34	43	56
H	44	50	56	65	75	85	94	108
M	3xM6	3xM8	3xM8	6xM10	6xM10	6xM12	6xM16	6xM16

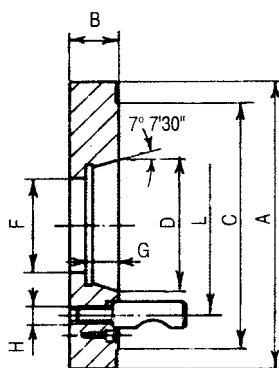
**Possibilità di serraggio
Numero di giri consentito
Coppia consentita al pignone
Forza di serraggio**

*Tightening possibilities
Number of revolutions permitted
Torque permitted at the pinion
Tightening force
Posibilidad de apriete
Número de giros permitido
Par admisible al piñón
Fuerza de apriete*



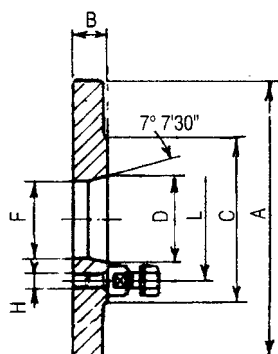
Dimensioni Ø	80	100	125	160	200	250	315	400
Griffe dolci	2-27	3-33	3-50	3-64	4-90	5-118	5-131	10-180
Dritte	25-50	32-62	39-83	50-107	60-145	77-188	90-215	103-272
Rovesce	48-71	62-93	80-125	98-160	130-200	160-250	190-315	230-400
	22-46	25-56	34-74	42-100	52-135	62-174	78-200	85-252
	45-69	56-87	72-115	94-154	120-202	145-256	172-299	210-380
Coppia consentita al pignone Nm	35	50	75	120	160	180	200	280
Numero di giri massimi consentiti	4000	3500	3200	3000	2500	2000	1500	1000
Forza di serraggio KGM	1000	1700	2400	3100	3700	4600	5500	6500

ASA B 5.9 TIPO 01 CAMLOCK - DIN 55029



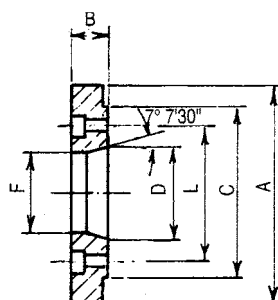
Dimensioni flangia	GRANDEZZA CONO					
	4"	5"	6"	8"	11"	15"
B	39	39	42	45	52	55
C	120	140	180	220	290	403
D	63,513	82,563	106,375	139,719	196,869	285,775
F	60,7	79,4	103	135,7	192,5	281
G	13	16	17	19	21	23
H	7/16-20	1/2-20	5/8-18	3/4-16	7/8-14	1-14
L	82,55	104,8	133,4	171,4	235	330,2
Numero perni camlock	3	6	6	6	6	6

DIN 55022 - (55027) CON VITE PRIGIONIERA E DADO



Dimensioni flangia	GRANDEZZA CONO					
	4"	5"	6"	8"	11"	15"
B	39	39	42	45	52	55
C	120	140	180	220	290	403
D	63,525	82,575	106,390	139,735	196,885	285,8
F	60,7	79,4	103	135,7	192,5	281
H	M 10	M 10	M 12	M 16	M 20	M 24
L	85 (82,55)	104,8	133,4	171,4	235	330,2
Numero perni	3	4	4	4	6	6

ASA B 5.9 TIPO A2 - CON FORI PASSANTI (DIN 55026)



Dimensioni flangia	GRANDEZZA CONO					
	4"	5"	6"	8"	11"	15"
B	39	39	42	45	52	55
C	120	140	180	220	290	403
D	63,525	82,575	106,390	139,735	196,885	285,8
F	60,7	79,4	103	135,7	192,5	281
L	85 (82,55)	104,8	133,4	171,4	235	330,2
Numero fori passanti	4	4	4	4	8	8

ART. 060.01

per acciaio P30 azzurri
per ghisa, materiali duri ed abrasivi : K10/20 rossi
A richiesta: M30 giallo per acciaio inox

for P30 light blue steel
for cast iron, hard and abrasive materials: K10/20 red
On request: M30 yellow for stainless steel
Para acero P30 azules
Para hierro fundido, materiales duros y abrasivos: K10/20 rojos
Bajo pedido: M30 amarillo para acero inox.



DIRITTO PER SGROSSATURA - ISO 1 - DIN 4971 - UNI 4102

cod.		L/R	qualità	 mm	€	cod.		L/R	qualità	 mm	€
060.01RP0808	8 x 8	R	P	80		060.01RP1616	16 x 16	R	P	110	
060.01RK0808	8 x 8	R	K	80		060.01RK1616	16 x 16	R	K	110	
060.01RP1010	10 x 10	R	P	90		060.01LP1616	16 x 16	L	P	110	
060.01RK1010	10 x 10	R	K	90		060.01RP2020	20 x 20	R	P	125	
060.01LP1010	10 x 10	L	P	90		060.01 RK2020	20 x 20	R	K	125	
060.01RP1212	12 x 12	R	P	100		060.01 LP2020	20 x 20	L	P	125	
060.01RK1212	12 x 12	R	K	100		060.01RP2525	25 x 25	R	P	140	
060.01LP1212	12 x 12	L	P	100		060.01RK2525	25 x 25	R	K	140	

ART. 060.02

per acciaio P30 azzurri
per ghisa, materiali duri ed abrasivi : K10/20 rossi
A richiesta: M30 giallo per acciaio inox

for P30 light blue steel
for cast iron, hard and abrasive materials: K10/20 red
On request: M30 yellow for stainless steel
Para acero P30 azules
Para hierro fundido, materiales duros y abrasivos: K10/20 rojos
Bajo pedido: M30 amarillo para acero inox.



PIEGATO PER SGROSSATURA - ISO 2 - DIN 4972 - UNI 4103

cod.		L/R	qualità	 mm	€	cod.		L/R	qualità	 mm	€
060.02RK0808	8 x 8	R	K	80		060.02RK1616	16 x 16	R	K	110	
060.02LK0808	8 x 8	L	K	80		060.02LK1616	16 x 16	L	K	110	
060.02RP0808	8 x 8	R	P	80		060.02RP2020	20 x 20	R	P	125	
060.02LP0808	8 x 8	L	P	80		060.02LP2020	20 x 20	L	P	125	
060.02RP1010	10 x 10	R	P	90		060.02RK2020	20 x 20	R	K	125	
060.02LP1010	10 x 10	L	P	90		060.02LK2020	20 x 20	L	K	125	
060.02RK1010	10 x 10	R	K	90		060.02RP2525	25 x 25	R	P	140	
060.02LK1010	10 x 10	L	K	90		060.02LP2525	25 x 25	L	P	140	
060.02RP1212	12 x 12	R	P	100		060.02RK2525	25 x 25	R	K	140	
060.02LP1212	12 x 12	L	P	100		060.02LK2525	25 x 25	L	K	140	
060.02RK1212	12 x 12	R	K	100		060.02LK3232	32 x 32	L	K	170	
060.02LK1212	12 x 12	L	K	100		060.02LP3232	32 x 32	L	P	170	
060.02RP1616	16 x 16	R	P	110		060.02RK3232	32 x 32	R	K	170	
060.02LP1616	16 x 16	L	P	110		060.02RP3232	32 x 32	R	P	170	



ART. 060.03

A) sezione rettangolare

A) rectangular section

A) sección rectangular



per acciaio P30 azzurri
per ghisa, materiali duri ed abrasivi : K10/20 rossi
A richiesta: M30 giallo per acciaio inox

for P30 light blue steel

for cast iron, hard and abrasive materials: K10/20 red

On request: M30 yellow for stainless steel

Para acero P30 azules

Para hierro fundido, materiales duros y abrasivos: K10/20 rojos

Bajo pedido: M30 amarillo para acero inox



B) sezione quadrata

B) square section

B) sección cuadrada

PIEGATO PER FINITURA - ISO 3 - DIN 4978 - UNI 4106

cod.		L/R	qualità	mm	€	cod.		L/R	qualità	mm	€
060.03RP1010	10 x 10	R	P	90		060.03RK2525	25 x 25	R	K	140	
060.03LP1010	10 x 10	L	P	90		060.03LK2525	25 x 25	L	K	140	
060.03RK1010	10 x 10	R	K	90		060.03RP1016	10 x 16	R	P	110	
060.03LK1010	10 x 10	L	K	90		060.03LP1016	10 x 16	L	P	110	
060.03RP1212	12 x 12	R	P	100		060.03RK1016	10 x 16	R	K	110	
060.03LP1212	12 x 12	L	P	100		060.03LK1016	10 x 16	L	K	110	
060.03RK1212	12 x 12	R	K	100		060.03RP1220	12 x 20	R	P	125	
060.03LK1212	12 x 12	L	K	100		060.03LP1220	12 x 20	L	P	125	
060.03RP1616	16 x 16	R	P	110		060.03RK1220	12 x 20	R	K	125	
060.03LP1616	16 x 16	L	P	110		060.03LK1220	12 x 20	L	K	125	
060.03RK1616	16 x 16	R	K	110		060.03RP1625	16 x 25	R	P	140	
060.03LK1616	16 x 16	L	K	110		060.03LP1625	16 x 25	L	P	140	
060.03RP2020	20 x 20	R	P	125		060.03RK1625	16 x 25	R	K	140	
060.03LP2020	20 x 20	L	P	125		060.03LK1625	16 x 25	L	K	140	
060.03RK2020	20 x 20	R	K	125		060.03RP2032	20 x 32	R	P	170	
060.03LK2020	20 x 20	L	K	125		060.03LP2032	20 x 32	L	P	170	
060.03RP2525	25 x 25	R	P	140		060.03RK2032	20 x 32	R	K	170	
060.03LP2525	25 x 25	L	P	140		060.03LK2032	20 x 32	L	K	170	

ART. 060.04

per acciaio P30 azzurri
per ghisa, materiali duri ed abrasivi : K10/20 rossi
A richiesta: M30 giallo per acciaio inox

for P30 light blue steel

for cast iron, hard and abrasive materials: K10/20 red

On request: M30 yellow for stainless steel

Para acero P30 azules

Para hierro fundido, materiales duros y abrasivos: K10/20 rojos

Bajo pedido: M30 amarillo para acero inox.



FRONTALE DIRITTO - ISO 4 - DIN 4976 - UNI 4107

cod.		L/R	qualità	mm	€	cod.		L/R	qualità	mm	€
060.04RP0808	8 x 8	R	P	80		060.04RP1616	16 x 16	R	P	110	
060.04RK0808	8 x 8	R	K	80		060.04RK1616	16 x 16	R	K	110	
060.04RP1010	10 x 10	R	P	90		060.04RP2020	20 x 20	R	P	125	
060.04RK1010	10 x 10	R	K	90		060.04RK2020	20 x 20	R	K	125	
060.04RP1212	12 x 12	R	P	100		060.04RP2525	25 x 25	R	P	140	
060.04RK1212	12 x 12	R	K	100		060.04RK2525	25 x 25	R	K	140	

ART. 060.05

per acciaio P30 azzurri
per ghisa, materiali duri ed abrasivi : K10/20 rossi
A richiesta: M30 giallo per acciaio inox

for P30 light blue steel

for cast iron, hard and abrasive materials: K10/20 red

On request: M30 yellow for stainless steel

Para acero P30 azules

Para hierro fundido, materiales duros y abrasivos: K10/20 rojos

Bajo pedido: M30 amarillo para acero inox.



FRONTALE PIEGATO PER INTESTATURA E SGROSSATURA - ISO 5 - DIN 4977 - UNI 4108

cod.		L/R	qualità		mm	€	cod.		L/R	qualità		mm	€
060.05RP0808	8 x 8	R	P		80		060.05RP1616	16 x 16	R	P		110	
060.05LP0808	8 x 8	L	P		80		060.05LP1616	16 x 16	L	P		110	
060.05RK0808	8 x 8	R	K		80		060.05RK1616	16 x 16	R	K		110	
060.05LK0808	8 x 8	L	K		80		060.05LK1616	16 x 16	L	K		110	
060.05RP1010	10 x 10	R	P		90		060.05RP2020	20 x 20	R	P		125	
060.05LP1010	10 x 10	L	P		90		060.05LP2020	20 x 20	L	P		125	
060.05RK1010	10 x 10	R	K		90		060.05RK2020	20 x 20	R	K		125	
060.05LK1010	10 x 10	L	K		90		060.05LK2020	20 x 20	L	K		125	
060.05RP1212	12 x 12	R	P		100		060.05RP2525	25 x 25	R	P		140	
060.05LP1212	12 x 12	L	P		100		060.05LP2525	25 x 25	L	P		140	
060.05RK1212	12 x 12	R	K		100		060.05RK2525	25 x 25	R	K		140	
060.05LK1212	12 x 12	L	K		100		060.05LK2525	25 x 25	L	K		140	

ART. 060.06

per acciaio P30 azzurri
per ghisa, materiali duri ed abrasivi : K10/20 rossi
A richiesta: M30 giallo per acciaio inox

for P30 light blue steel

for cast iron, hard and abrasive materials: K10/20 red

On request: M30 yellow for stainless steel

Para acero P30 azules

Para hierro fundido, materiales duros y abrasivos: K10/20 rojos

Bajo pedido: M30 amarillo para acero inox.



PIEGATO PER TORNITURA - ISO 6 - DIN 4980 - UNI 4104

cod.		L/R	qualità		mm	€	cod.		L/R	qualità		mm	€
060.06RP0808	8 x 8	R	P		80		060.06RK1616	16 x 16	R	K		110	
060.06LP0808	8 x 8	L	P		80		060.06LK1616	16 x 16	L	K		110	
060.06RK0808	8 x 8	R	K		80		060.06RP2020	20 x 20	R	P		125	
060.06LK0808	8 x 8	L	K		80		060.06LP2020	20 x 20	L	P		125	
060.06RP1010	10 x 10	R	P		90		060.06RK2020	20 x 20	R	K		125	
060.06LP1010	10 x 10	L	P		90		060.06LK2020	20 x 20	L	K		125	
060.06RK1010	10 x 10	R	K		90		060.06RP2525	25 x 25	R	P		140	
060.06LK1010	10 x 10	L	K		90		060.06LP2525	25 x 25	L	P		140	
060.06RP1212	12 x 12	R	P		100		060.06RK2525	25 x 25	R	K		140	
060.06LP1212	12 x 12	L	P		100		060.06LK2525	25 x 25	L	K		140	
060.06RK1212	12 x 12	R	K		100		060.06RP3232	32 x 32	R	P		170	
060.06LK1212	12 x 12	L	K		100		060.06LP3232	32 x 32	L	P		170	
060.06RP1616	16 x 16	R	P		110		060.06RK3232	32 x 32	R	K		170	
060.06LP1616	16 x 16	L	P		110		060.06LK3232	32 x 32	L	K		170	



ART. 060.07



per acciaio P30 azzurri
per ghisa, materiali duri ed abrasivi : K10/20 rossi
A richiesta: M30 giallo per acciaio inox

for P30 light blue steel
for cast iron, hard and abrasive materials: K10/20 red
On request: M30 yellow for stainless steel
Para acero P30 azules
Para hierro fundido, materiales duros y abrasivos: K10/20 rojos
Bajo pedido: M30 amarillo para acero inox.

PER TRONCATURA - ISO 7 - DIN 4981 - UNI 4109

cod.		L/R	qualità	 mm	€	cod.		L/R	qualità	 mm	€
060.07RP0610	6 x 10	R	P	90		060.07RP1220	12 x 20	R	P	125	
060.07LP0610	6 x 10	L	P	90		060.07LP1220	12 x 20	L	P	125	
060.07RK0610	6 x 10	R	K	90		060.07RK1220	12 x 20	R	K	125	
060.07LK0610	6 x 10	L	K	90		060.07LK1220	12 x 20	L	K	125	
060.07RP0812	8 x 12	R	P	100		060.07RP1625	16 x 25	R	P	140	
060.07LP0812	8 x 12	L	P	100		060.07LP1625	16 x 25	L	P	140	
060.07RK0812	8 x 12	R	K	100		060.07RK1625	16 x 25	R	K	140	
060.07LK0812	8 x 12	L	K	100		060.07LK1625	16 x 25	L	K	140	
060.07RP1016	10 x 16	R	P	110		060.07RP2032	20 x 32	R	P	170	
060.07LP1016	10 x 16	L	P	110		060.07LP2032	20 x 32	L	P	170	
060.07RK1016	10 x 16	R	K	110		060.07RK2032	20 x 32	R	K	170	
060.07LK1016	10 x 16	L	K	110		060.07LK2032	20 x 32	L	K	170	

ART. 060.08



per acciaio P30 azzurri
per ghisa, materiali duri ed abrasivi : K10/20 rossi
A richiesta: M30 giallo per acciaio inox

for P30 light blue steel
for cast iron, hard and abrasive materials: K10/20 red
On request: M30 yellow for stainless steel
Para acero P30 azules
Para hierro fundido, materiales duros y abrasivos: K10/20 rojos
Bajo pedido: M30 amarillo para acero inox.

PIEGATO PER FORI PASSANTI - ISO 8 - DIN 4973 - UNI 4110

cod.		L/R	qualità	 mm	€	cod.		L/R	qualità	 mm	€
060.08RP0808	8 x 8	R	P	125		060.08RK1616	16 x 16	R	K	210	
060.08RK0808	8 x 8	R	K	125		060.08RP2020	20 x 20	R	P	250	
060.08RP1010	10 x 10	R	P	150		060.08RK2020	20 x 20	R	K	250	
060.08RK1010	10 x 10	R	K	150		060.08RP2525	25 x 25	R	P	300	
060.08RP1212	12 x 12	R	P	180		060.08RK2525	25 x 25	R	K	300	
060.08RK1212	12 x 12	R	K	180		060.08RP3232	32 x 32	R	P	355	
060.08RP1616	16 x 16	R	P	210		060.08RK3232	32 x 32	R	K	355	

ART. 060.09



per acciaio P30 azzurri
per ghisa, materiali duri ed abrasivi : K10/20 rossi
A richiesta: M30 giallo per acciaio inox

for P30 light blue steel
for cast iron, hard and abrasive materials: K10/20 red
On request: M30 yellow for stainless steel
Para acero P30 azules
Para hierro fundido, materiales duros y abrasivos: K10/20 rojos
Bajo pedido: M30 amarillo para acero inox.

PIEGATO PER FORI CIECHI - ISO 9 - DIN 4974 - UNI 4111

cod.		L/R	qualità		mm	€	cod.		L/R	qualità		mm	€
060.09RP0808	8 x 8	R	P	125			060.09RK1616	16 x 16	R	K	210		
060.09RK0808	8 x 8	R	K	125			060.09RP2020	20 x 20	R	P	250		
060.09RP1010	10 x 10	R	P	150			060.09RK2020	20 x 20	R	K	250		
060.09RK1010	10 x 10	R	K	150			060.09RP2525	25 x 25	R	P	300		
060.09RP1212	12 x 12	R	P	180			060.09RK2525	25 x 25	R	K	300		
060.09RK1212	12 x 12	R	K	180			060.09RP3232	32 x 32	R	P	355		
060.09RP1616	16 x 16	R	P	210			060.09RK3232	32 x 32	R	K	355		

ART. 060.10



per acciaio P30 azzurri
per ghisa, materiali duri ed abrasivi : K10/20 rossi
A richiesta: M30 giallo per acciaio inox

for P30 light blue steel
for cast iron, hard and abrasive materials: K10/20 red
On request: M30 yellow for stainless steel
Para acero P30 azules
Para hierro fundido, materiales duros y abrasivos: K10/20 rojos
Bajo pedido: M30 amarillo para acero inox.

DIRITTO PER FINITURA - ISO 10 - DIN 4975 - UNI 4105

cod.		L/R	qualità		mm	€	cod.		L/R	qualità		mm	€
060.10RP0808	8 x 8	R	P	80			060.10RP1016	10 x 16	R	P	110		
060.10RP1010	10 x 10	R	P	90			060.10RP1220	12 x 20	R	P	125		
060.10RP1212	12 x 12	R	P	100			060.10RP1625	16 x 25	R	P	140		
060.10RP1616	16 x 16	R	P	110									

ART. 060.263



per acciaio P30 azzurri
per ghisa, materiali duri ed abrasivi : K10/20 rossi
A richiesta: M30 giallo per acciaio inox

for P30 light blue steel
for cast iron, hard and abrasive materials: K10/20 red
On request: M30 yellow for stainless steel
Para acero P30 azules
Para hierro fundido, materiales duros y abrasivos: K10/20 rojos
Bajo pedido: M30 amarillo para acero inox.

PER GOLE INTERNE - DIN 263

cod.		L/R	qualità		mm	€	cod.		L/R	qualità		mm	€
060.263RP0808	8 x 8	R	P	125			060.263RP1616	16 x 16	R	P	180		
060.263RP1010	10 x 10	R	P	140			060.263RP2020	20 x 20	R	P	210		
060.263RP1212	12 x 12	R	P	160			060.263RP2525	25 x 25	R	P	250		



ART. 060.282



per acciaio P30 azzurri
per ghisa, materiali duri ed abrasivi : K10/20 rossi
A richiesta: M30 giallo per acciaio inox

for P30 light blue steel
for cast iron, hard and abrasive materials: K10/20 red
On request: M30 yellow for stainless steel
Para acero P30 azules
Para hierro fundido, materiales duros y abrasivos: K10/20 rojos
Bajo pedido: M30 amarillo para acero inox.

PER FILETTATURE ESTERNE A 60° - DIN 282

cod.		L/R	qualità		mm	€	cod.		L/R	qualità		mm	€
060.282RP0808	8 x 8	R	P		80		060.282RP1616	16 x 16	R	P		110	
060.282RP1010	10 x 10	R	P		90		060.282RP2020	20 x 20	R	P		125	
060.282RP1212	12 x 12	R	P		100		060.282RP2525	25 x 25	R	P		140	

ART. 060.283



per acciaio P30 azzurri
per ghisa, materiali duri ed abrasivi : K10/20 rossi
A richiesta: M30 giallo per acciaio inox

for P30 light blue steel
for cast iron, hard and abrasive materials: K10/20 red
On request: M30 yellow for stainless steel
Para acero P30 azules
Para hierro fundido, materiales duros y abrasivos: K10/20 rojos
Bajo pedido: M30 amarillo para acero inox.

PER FILETTATURE INTERNE A 60° - DIN 283

cod.		L/R	qualità		mm	€	cod.		L/R	qualità		mm	€
060.283RP0808	8 x 8	R	P		120		060.283RP1616	16 x 16	R	P		180	
060.283RP1010	10 x 10	R	P		140		060.283RP2020	20 x 20	R	P		210	
060.283RP1212	12 x 12	R	P		160		060.283RP2525	25 x 25	R	P		250	

ART. 061.01



IN ACCIAIO TRATTATO - USO DESTRO

IN TREATED STEEL - RIGHT-HAND USE
EN ACERO TRATADO - PARA DIESTROS

PTGN-R				
cod.				€
061.01202016	20 x 20	125	90°	
061.01252516	25 x 25	150	90°	

ART. 061.02



IN ACCIAIO TRATTATO - USO DESTRO

IN TREATED STEEL - RIGHT-HAND USE
EN ACERO TRATADO - PARA DIESTROS

PTFN-R				
cod.				€
061.02202016	20 x 20	125	90°	
061.02252516	25 x 25	150	90°	

ART. 061.03



IN ACCIAIO TRATTATO - USO DESTRO

IN TREATED STEEL - RIGHT-HAND USE
EN ACERO TRATADO - PARA DIESTROS

PTBN-R				
cod.				€
061.03202016	20 x 20	125	75°	
061.03252516	25 x 25	150	75°	

ART. 061.04



IN ACCIAIO TRATTATO - USO DESTRO

IN TREATED STEEL - RIGHT-HAND USE
EN ACERO TRATADO - PARA DIESTROS

PSSN-R				
cod.				€
061.04202012	20 x 20	125	45°	
061.04252512	25 x 25	150	45°	

ART. 061.05



IN ACCIAIO TRATTATO - USO DESTRO

IN TREATED STEEL - RIGHT-HAND USE
EN ACERO TRATADO - PARA DIESTROS

CTFP-R				
cod.				€
061.05202016	20	250	92°	
061.05252516	25	300	92°	

ART. 063.01/063.02/063.03

IN METALLO DURO RIVESTITE TITANIO

R 0,4 : per asportazione fine

R 0,8 : per asportazione media

R 1,2 : per asportazione grossa

TITANIUM FINISHED CARBIDE

R 0.4 : for fine removal

R 0.8 : for medium removal

R 1.2 : for large removal

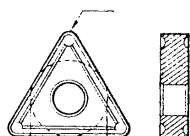
DE METAL DURO REVESTIDAS DE TITANIO

R 0,4: para extracción fina

R 0,8: para extracción media

R 1,2: para extracción gruesa

063.01 FORMA TRIANGOLARE - MODELLO TNMG



Dimensioni 16,5 x 9,52 x 4,76

cod.

R

per utensili

€

063.01160404R

0,40

PTGN-R

063.01160408R

0,80

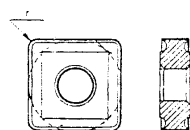
PTFN-R

063.01160412R

1,20

PTBN-R

063.02 FORMA QUADRATA - MODELLO SNMG



Dimensioni 12,7 x 4,76

cod.

R

per utensili

€

063.02120408R

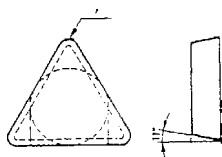
0,80

PSSN-R

063.02120412R

1,20

063.03 FORMA TRIANGOLARE SENZA FORO DI FISSAGGIO - MODELLO TPUN



Dimensioni 16,5 x 9,52 x 3,18

cod.

R

per utensili

€

063.03160304R

0,40

CTFP-R

063.03160308R

0,80

063.03160312R

1,20

RICAMBI PER UTENSILI A FISSAGGIO MECCANICO

SPARES FOR MECHANICALLY FASTENED TOOLS

RECAMBIOS PARA HERRAMIENTAS DE FIJACIÓN MECÁNICA

ART. 062



PIASTRINA (SHIM)
LÁMINA

cod.

ref.

description per utensili

€

062.0126622

117.26622

piastrina

PTGN-R

PTFN-R

PTBN-R



PERNO (CYLINDRICAL PIN)
PERNO

cod.

ref.

description per utensili

€

062.0126650

117.26650.1

perno

PTGN-R

PTFN-R

PTBN-R

062.0426650

170.26.650

perno

PSSN-R



PIASTRINA (SHIM)
LÁMINA

cod.

ref.

description per utensili

€

062.0426622

111.26.622

piastrina

PSSN-R

cod.

ref.

description per utensili

€

062.0126655

117.26655

vite

PTGN-R

PTFN-R

PTBN-R

PSSN-R

062.0516644

174.16.645

vite

CTFP-R



PIASTRINA (SHIM)
LÁMINA

cod.

ref.

description per utensili

€

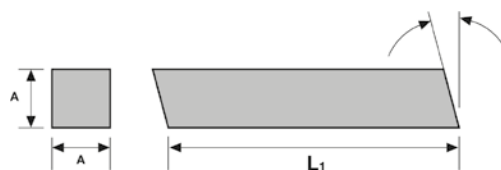
062.0516631

117.16631

piastrina

CTFP-R

ART. 064.20



SEZIONE QUADRA

cod.		L ₁	€	cod.		L ₁	€
064.200606160	6 x 6	160		064.201414200	14 x 14	200	
064.200606200	6 x 6	200		064.201616160	16 x 16	160	
064.200808160	8 x 8	160		064.201616200	16 x 16	200	
064.200808200	8 x 8	200		064.201818160	18 x 18	160	
064.201010160	10 x 10	160		064.201818200	18 x 18	200	
064.201010200	10 x 10	200		064.202020160	20 x 20	160	
064.201212160	12 x 12	160		064.202020200	20 x 20	200	
064.201212200	12 x 12	200		064.203030200	30 x 30	200	
064.201414160	14 x 14	160					

ART. 064.21



SEZIONE TONDA

cod.		L ₁	€	cod.		L ₁	€
064.2104100	4	100		064.2112160	12	160	
064.2105100	5	100		064.2112200	12	200	
064.2106100	6	100		064.2114160	14	160	
064.2106160	6	160		064.2114200	14	200	
064.2106200	6	200		064.2115200	15	200	
064.2108100	8	100		064.2116160	16	160	
064.2108160	8	160		064.2116200	16	200	
064.2108200	8	200		064.2118200	18	200	
064.2110100	10	100		064.2120160	20	160	
064.2110160	10	160		064.2120200	20	200	
064.2110200	10	200					

ART. 064.22

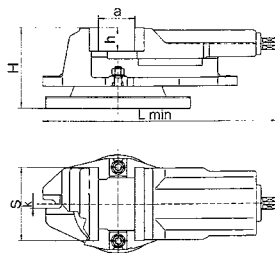
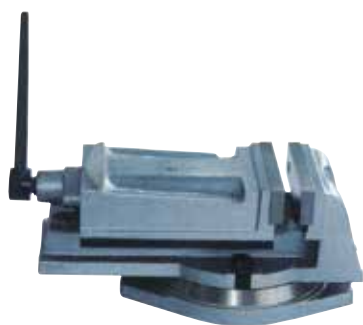


SEZIONE RETTANGOLARE

cod.		L ₁	€	cod.		L ₁	€
064.221004160	10 x 4	160		064.221206200	12 x 6	200	
064.221504200	15 x 4	200		064.222006200	20 x 6	200	
064.221604160	16 x 4	160		064.221208200	12 x 8	200	
064.221604200	16 x 4	200		064.222008200	20 x 8	200	
064.222004200	20 x 4	200		064.221610200	16 x 10	200	
064.221005200	10 x 5	200		064.222010200	20 x 10	200	
064.222005200	20 x 5	200		064.222012200	20 x 12	200	



ART. 099.02



MORSE GIREVOLI
Corpo in ghisa -Ganasce in acciaio:
intercambiabili - temprate - rettificate - rigate

SWIVELLING VICES
 Body in cast iron - Shoes in steel
 interchangeable - hardened - ground - grooved
 MORDAZAS GIRATORIAS
 Cuerpo de hierro fundido - Mandíbulas de acero:
 intercambiables - templadas - rectificadas - acanaladas

art. 099.18



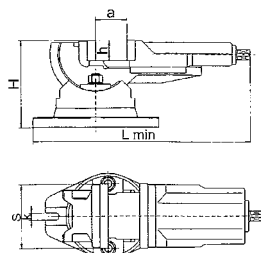
GANASCE RIGATE

Per ART. 099.02 e 099.05

cod.	S	H	L	a	h	k	Kg	€
099.02100	100,00	110,00	265,00	80,00	38,50	14,00	9,00	
099.02125	125,00	130,00	305,00	100,00	40,00	14,00	14,00	
099.02160	160,00	160,00	400,00	125,00	51,00	18,00	29,00	
099.02200	200,00	190,00	450,00	160,00	63,00	18,00	40,00	

cod.	€
099.18100	
099.18125	
099.18160	
099.18200	

ART. 099.05

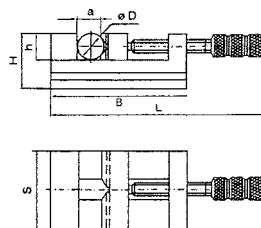


MORSE GIREVOLI INCLINABILI
CORPO IN GHISA
Ganasce in acciaio:
intercambiabili - temprate - rettificate - rigate

TILTING SWIVELLING VICES
 CAST IRON BODY
 Steel shoes:
 interchangeable - hardened - ground - grooved
 MORDAZAS GIRATORIAS RECLINABLES
 CUERPO DE HIERRO FUNDIDO
 Mandíbulas de acero:
 intercambiables - templadas - rectificadas - acanaladas

cod.	S	H	L	a	h	k	Kg	€
099.05100	100,00	150,00	320,00	80,00	41,00	14,00	15,00	
099.05125	125,00	165,00	370,00	105,00	46,00	14,00	23,00	
099.05160	160,00	185,00	410,00	125,00	50,00	18,00	33,00	

ART. 099.06



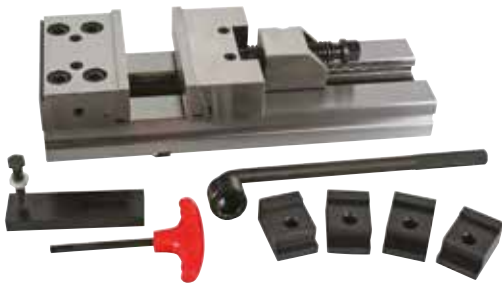
MORSE DI PRECISIONE PER CONTROLLO E RETTIFICA

Corpo in acciaio di alta qualità
Durezza: HRC 60
Ganascia mobile prismatica
Parallelismo di piano 0,01mm

PRECISION VICES FOR CONTROL AND GRINDING
 Body in high quality steel
 Hardness: HRC 60
 Prismatic movable shoe
 Plane parallelism 0.01 mm
 MORDAZAS DE PRECISIÓN PARA CONTROL Y RECTIFICACIÓN
 Cuerpo de acero de alta calidad
 Dureza: HRC 60
 Mandíbula móvil prismática
 Paralelismo de plano 0,01 mm

cod.	S	B	H	L	a	apertura min	apertura max	Kg	€
099.06063	63,00	120,00	47,00	232,00	50,00	4,00	22,00	2,00	
099.06080	80,00	146,00	56,00	276,00	62,00	5,00	27,00	2,70	

ART. 099.13



MORSE DI PRECISIONE IN ACCIAIO CON BLOCCO MECCANICO idonea per C.N.C.

Corpo in acciaio di alta qualità

Durezza: HRC 58 - 62

Ganascia mobile guidata e flottante

STEEL PRECISION VICES WITH AMERICAN LOCK suitable for C.N.C.

Body in high quality steel

Hardness: HCR 58 - 62

Guided and floating mobile shoe

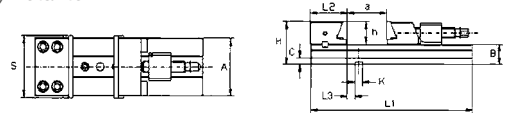
MORDAZAS DE PRECISIÓN DE ACERO CON BLOQUEO AMERICANO

Adecuadas para CNC

Cuerpo de acero de alta calidad

Dureza: HCR 58 - 62

Mandíbula móvil guiada y flotante



cod.	a	A	B	C	H	L ₁	L ₂	h	Kg	€
099.13125	150,00	125,00	40,00	15,00	90,00	35,00	80,00	50,00	20,00	
099.13150/200	210,00	150,00	50,00	20,00	110,00	43,50	93,00	60,00	36,00	
099.13150/295	300,00	150,00	50,00	20,00	110,00	52,50	93,00	60,00	40,00	

ART. 099.16



MORSE DI PRECISIONE CON CHIUSURA A VITE CON BARRA SENO ED APERTURE LONGITUDINALI

Corpo in acciaio temperato di alta qualità

Durezza: HRC 58 - 62

Piano regolabile

PRECISION VICE WITH SCREW CLAMPING WITH SINE BAR AND LONGITUDINAL OPENINGS

Body in high quality steel

Hardness: HCR 58 - 62

Adjustable plane

MORDAZAS DE PRECISIÓN CON CIERRE DE TORNILLO

CON BARRA SENO Y APERTURAS LONGITUDINALES

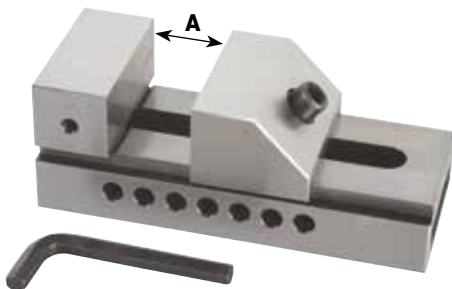
Cuerpo de acero de alta calidad

Dureza: HCR 58 - 62

Plano regulable

cod.	apertura			€
099.16088	125,00	250,00	88,00	

ART. 099.17



MORSE DI PRECISIONE A CHIUSURA RAPIDA

Corpo in acciaio temperato di alta qualità

Durezza: HRC 58 - 62

Piano regolabile

RAPID CLOSING PRECISION VICES

Body in high quality steel

Hardness: HCR 58 - 62

Adjustable plane

MORDAZAS DE PRECISIÓN DE CIERRE RÁPIDO

Cuerpo de acero de alta calidad

Dureza: HCR 58 - 62

Plano regulable

cod.	A	mm	Kg	€
099.17073	100,00	73 x 190 x 70h	4,00	
009.17100	125,00	100 x 245 x 90h	9,30	

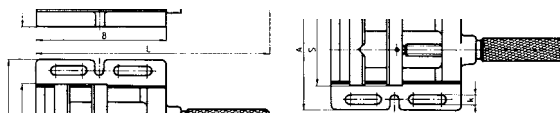


ART. 099.07



MORSE PER TRAPANI
Corpo in ghisa di alta qualità

VICES FOR DRILLS
Body in high quality cast iron
MORDAZAS PARA TALADROS
Cuerpo de hierro fundido de alta calidad



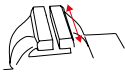
cod.	apertura	S	A	H	L	h	k	Kg	€
099.07085	60,00	85,00	130,00	55,00	230,00	30,00	12,00	2,70	
099.07100	90,00	100,00	160,00	60,00	290,00	30,00	12,00	3,50	
099.07120	110,00	120,00	170,00	60,00	325,00	30,00	12,00	4,90	
099.07150	130,00	150,00	205,00	70,00	390,00	30,00	12,00	7,90	

ART. 099.09



MORSE DA BANCO IN ACCIAIO
Corpo in acciaio forgiato
Durezza: HRC 45 - 48

BENCH VICES IN STEEL
Body in high quality steel
Hardness: HRC 45 - 48
MORDAZAS DE MESA EN ACERO
Cuerpo de acero de alta calidad
Dureza: HRC 45 - 48

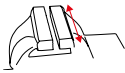
cod.	A		Kg	€
099.09100	130,00	100,00	5,00	
099.09125	130,00	125,00	10,50	
099.09150	160,00	150,00	15,50	

ART. 099.28



MORSE PROFESSIONALI IN ACCIAIO
Corpo in acciaio di alta qualità
Durezza: HRC 58 - 62

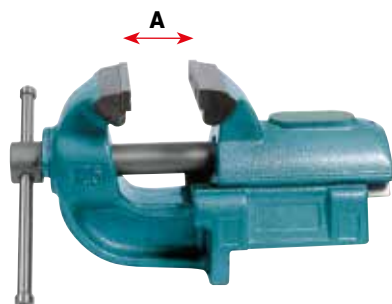
BENCH VICE IN STEEL
Body in high quality steel
Hardness: HRC 58 - 62
MORDAZA DE MESA EN ACERO
Cuerpo de acero de alta calidad
Dureza: HRC 58 - 62


cod.		Kg	€
099.280100	100	5,90	
099.280125	125	10,50	
099.280150	150	19,50	

ART. 099.10

MORSE DA BANCO IN GHISA PESANTE

BENCH VICES IN HEAVY CAST IRON
 MORDAZAS DE MESA EN HIERRO FUNDIDO PESADO

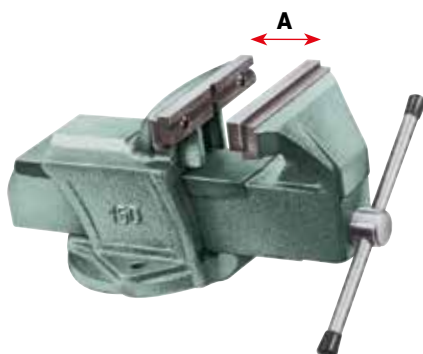



cod.	A		Kg	€
099.10080*	100,00	80,00	6,80	
099.10100*	100,00	100,00	7,40	
099.10125*	140,00	125,00	18,00	

ART. 099.11

MORSE DA BANCO IN GHISA

BENCH VICES IN CAST IRON
 MORDAZAS DE MESA EN HIERRO FUNDIDO



cod.	A		Kg	€
099.11063*	63,00	63,00	4,00	
099.11125*	100,00	125,00	11,50	

ART. 099.12

BASI GIREVOLI PER MORSE ART. 099.11

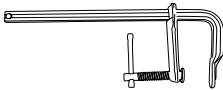
SWIVEL BASE FOR VICES ART. 099.11
 BASES GIRATORIAS PARA MORDAZAS ART. 099.11



cod.	per morse	€
099.1201*	099.11063	
099.1204*	099.11150	
099.1205*	099.11175	

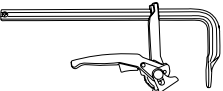
ART. 099.21



A VITE		
cod.		€
099.210200	200 x 100	
099.210250	250 x 120	
099.210300	300 x 140	
099.210400	400 x 120	
099.210500	500 x 120	
099.210600	600 x 120	
099.210800	800 x 120	

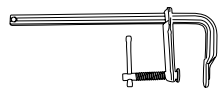
ART. 099.22



A LEVA RAPIDA		
cod.		€
099.220200	200 x 100	
099.220250	250 x 120	
099.220300	300 x 140	
099.220400	400 x 120	
099.220500	500 x 120	
099.220600	600 x 120	

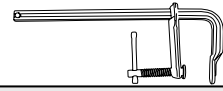
ART. 099.23



A VITE MEDIO / PESANTE		
cod.		€
099.230300	300 x 140	
099.230400	400 x 120	
099.230500	500 x 140	
099.230600	600 x 120	
099.230800	800 x 140	
099.231000	1000 x 120	

ART. 099.24



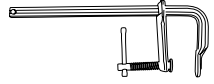
AD UNCINO		
cod.		€
099.240250	250 x 120	
099.240300	300 x 120	
099.240300/140	300 x 140	
099.240500	500 x 140	

ART. 099.25

Medio / pesante a lungo scartamento

Long gauge medium / heavy
Medio / pesado de gran distancia



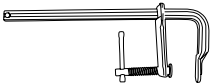
cod.		€
099.250300	300 x 200	
099.250400	400 x 200	
099.250500	500 x 200	
099.250600	600 x 200	
099.250800	800 x 200	
099.251000	1000 x 200	

ART. 099.26

A leva reversibile

Reversible lever
De palanca reversible



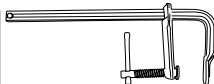
cod.		€
099.260200	200 X 80	
099.260300	300 X 100	
099.260500	500 X 80	
099.260600	600 X 100	
099.260800	800 x 80	
099.261000	1000 x 100	

ART. 099.27

Per falegnami in ferro

For woodworkers in iron
Carpintería en hierro



cod.		€
099.270200	200 x 80	
099.270250	250 x 80	
099.270300	300 x 80	
099.270400	400 x 80	
099.270500	500 x 100	
099.270600	600 x 100	
099.270800	800 x 100	
099.271000	1000 x 120	
099.271200	1200 x 120	
099.271500	1500 x 120	

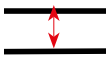

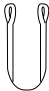
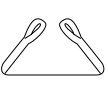
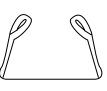

ART. 099.60



FASCE ASOLA - ASOLA
poliestere doppio strato
nuove normative CEN standard EN 1492 - 1
coefficiente di sicurezza = 7 : 1

EYELET BELT - EYELET
double layer polyester
new regulation CEN standard EN 1492 - 1
safety coefficient = 7 : 1

BANDAS DE EXTREMOS SELLADOS
Políéster de doble capa
Nuevas normas CEN estándar EN 1492 - 1
Coeficiente de seguridad = 7 : 1

cod.	colore	mt.							€
099.60021000	Purple	2,00	50,00	1000	2000	1400	1000	800	
099.60031000		3,00	50,00						
099.60041000		4,00	50,00						
099.60051000		5,00	50,00						
099.60061000		6,00	50,00						
099.60081000		8,00	50,00						
099.60022000	Green	2,00	60,00	2000	4000	2800	2000	1600	
099.60032000		3,00	60,00						
099.60042000		4,00	60,00						
099.60052000		5,00	60,00						
099.60062000		6,00	60,00						
099.60082000		8,00	60,00						
099.60023000	Yellow	2,00	90,00	3000	6000	4200	3000	2400	
099.60033000		3,00	90,00						
099.60043000		4,00	90,00						
099.60053000		5,00	90,00						
099.60063000		6,00	90,00						
099.60083000		8,00	90,00						



ART. 099.61



calza in poliestere
nuove normative CEN standard EN 1492 - 2
coefficiente di sicurezza = 7 : 1

polyester braid
new regulation CEN standard EN 1492 - 2
safety coefficient = 7 : 1
Vaina de poliéster
Nuevas normas CEN estándar EN 1492 - 2
Coeficiente de seguridad = 7 : 1

cod.	colore	mt. sviluppo						€
099.61021000	purple	2,00	1000	2000	1400	1000	800	
099.61031000		3,00						
099.61041000		4,00						
099.61051000		5,00						
099.61061000		6,00						
099.61081000	8,00							
099.61022000	green	2,00	2000	4000	2800	2000	1600	
099.61032000		3,00						
099.61042000		4,00						
099.61052000		5,00						
099.61062000		6,00						
099.61082000	8,00							
099.61023000	yellow	2,00	3000	6000	4200	3000	2400	
099.61033000		3,00						
099.61043000		4,00						
099.61053000		5,00						
099.61063000		6,00						
099.61083000	8,00							
099.61024000	grey	2,00	4000	8000	5600	4000	3200	
099.61034000		3,00						
099.61044000		4,00						
099.61054000		5,00						
099.61064000		6,00						
099.61084000	8,00							
099.61025000	red	2,00	5000	10000	7000	5000	4000	
099.61035000		3,00						
099.61045000		4,00						
099.61055000		5,00						
099.61065000		6,00						
099.61085000	8,00							

ANCORAGGI ANCHORING ANCLAJES



ART. 099.62



nastro in poliestere
nuove normative CEN standard EN 12195 - 2

belt in polyester
new regulation CEN standard EN 12195 - 2
Cinta de poliéster
Nuevas normas CEN estándar EN 12195 - 2

cod.					€
099.6201	8,0 + 0,5 mt	50,00		2000 DaN	
099.6202	8,0 + 0,5 mt	50,00		2000 DaN	
099.6203	8,0 + 0,5 mt	50,00		2000 DaN	
099.6204	5,0 + 0,5 mt	35,00		1000 DaN	
099.6205	10 + 1 mt	75,00		3000 DaN	



ART. 099.8001



GRASSO MULTIUSO GM 100

Contenuto 400 ml

Composto da grassi saponificati di elevata qualità. Multiplici campi di utilizzo, presente una buona stabilità chimica, idrorepellenza ed adesività. Protegge dall'acqua, particolarmente stabile e resistente in ambienti salini, polverosi, alle soluzioni basiche ed acide, agli agenti atmosferici, ideale per la lubrificazione di cuscinetti, bronzine, snodi, perni ed in generale nel settore automotive.

cod.	€
099.8001	

ART. 099.8002



GRASSO NAUTICO AL LITIO GNL 100

Contenuto 400 ml

Contiene ossidi di litio e titanio, che lo rendono particolarmente idoneo ed estremamente valido nel settore nautico, esercita per lungo tempo un'ottima azione lubrificante anche in presenza di ambienti salini ed aggressivi. Stabile per lungo tempo e resistente alla ossidazione, protegge la superficie dagli agenti corrosivi ed è indicato per agire perfettamente sia a temperature elevate (120°) che rigide (-20°). Ideale per la lubrificazione di perni, snodi, trasmissioni, leve, sospensioni, cerniere ed organi meccanici.

cod.	€
099.8002	

ART. 099.8003



LUBRIFICANTE PER CATENE LC 100

Contenuto 400 ml

Elevate prestazioni per la lubrificazione della catena. Altissima qualità, studiato e testato per il settore agonistico delle competizioni motoristiche, garantisce la lubrificazione per lunghissimi e continui utilizzi. Penetra nelle maglie della catena lubrificando i piolini, garantendo una resa ed una precisione elevata nella trasmissione del movimento, assicurando quindi, sempre il massimo delle prestazioni. Protegge dall'acqua e da polveri, riduce l'usura della catena e della corona.

cod.	€
099.8003	

ART. 099.8008



LUBRIFICANTE SECCO PER PTFE LB 100

Contenuto 400 ml

Trattasi di lubrificante antiadesivo, idrorepellente asciutto. Non trattiene la polvere, non macchia. La sua applicazione forma sulla parte trattata una pellicola di PTFE asciutta e flessibile, che aderisce tenacemente ai metalli, al legno, alla plastica. Resiste ad una temperatura tra i -80° ed i +260°. Protegge dalla corrosione, ideale per trasmissioni, filettature, rulli, nastri.

cod.	€
099.8008	

ART. 099.8004



OLIO DI SILICONE OS 100

Contenuto 400 ml

Soluzione a base di puro olio di silicone che possiede proprietà antiadesive distaccanti e lubrificanti su diversi materiali. Conferisce una buona idrorepellenza sui materiali trattati prevenendo l'accumulo di cariche elettrostatiche. E' efficace come lucidante e protettivo sulle plastiche e protegge le guarnizioni.

cod.

€

099.8004

ART. 099.8005



OLIO DA TAGLIO OT 150

Contenuto 400 ml

Lubrificante e protettivo per gli utensili da taglio. Studiato per applicazioni professionali specifiche nel settore della lavorazione e taglio dei metalli ad elevata durezza. L'olio utilizzato, è costituito da basi minerali paraffiniche arricchite con speciali additivi EP antisaldanti. Ideale per operazioni gravose di maschiatura e filettatura di acciai duri e legati.

cod.

€

099.8005

ART. 099.8007



SBLOCCANTE 7 FUNZIONI SEVEN

Contenuto 500 ml

7 funzioni con valvola erogatrice a 360°, sbloccante, protettivo, lubrificante, penetrante, sgrassante, resistente ad alte temperature, anticorrosivo. Con MOS2 e graffite, possiede un potere ultra lubrificante, ultra sbloccante, ed ultra penetrante, è adatto in officina, in casa, in giardino, in barca e nell'industria.

cod.

€

099.8007

ART. 099.8006



SBLOCCANTE SB 100

Contenuto 400 ml

Fluido sintetico penetrante ad alto potere solvente e sbloccante, libera rapidamente dadi, bulloni, giunti, filetti, cerniere ed ogni parte meccanica dalla ruggine e dalle ossidazioni.

cod.

€

099.8006

ART. 099.8009



DETERGENTE PER CONTATTI ELETTRICI ED ELETTRONICI DCE 100

Contenuto 400 ml

Specifico per la pulizia di contatti elettrici, elettronici ed elettromagnetici. Rimuove istantaneamente l'umidità e le sostanze untose presenti in superficie quali: grasso, olio, macchie, cera e colla, lasciando la parte trattata pulita e sgrassata.

cod.	€
099.8009	

ART. 099.8012



ZINCO CHIARO ZC 100

Contenuto 400 ml

Zincante a freddo ad alto peso molecolare a base di resine di tipo sintetico. Solidifica chimicamente producendo un rivestimento metallico di elevata durezza. Protegge tutte le superfici metalliche dall'ossidazione. Forma uno strato uniforme e resistente che può essere verniciabile o lasciato come protezione finale.

cod.	€
099.8012	

ART. 099.8013



ZINCO AL 98 % ZC 150-98

Contenuto 400 ml

Zincante a freddo ad alto peso molecolare a base di resine di tipo sintetico. Solidifica chimicamente producendo un rivestimento metallico di elevata durezza. Protegge tutte le superfici metalliche dall'ossidazione. Forma uno strato uniforme e resistente che può essere verniciabile o lasciato come protezione finale. Possiede un'eccezionale resistenza agli agenti atmosferici, anche in condizioni particolarmente difficili e prolungate.

cod.	€
099.8013	

ART. 099.8010



ANTISPRUZZI PER SALDATURE - A BASE ACQUA AS-BA 100

Contenuto 400 ml

A base di polimeri sintetici filmogeni emulsionanti in acqua che, grazie alle loro specifiche proprietà, impediscono il grippaggio delle gocce di saldatura a qualsiasi supporto. Il film inoltre impedisce la formazione di ossidi ed eventuali corrosioni da parte di agenti chimici. Si può utilizzarlo per saldature autogene, elettriche a base di gas inerti. Possiede un'altissima resa, è privo di sostanze siliconiche e non contiene solventi.

cod.	€
099.8010	

ART. 099.8011



ANTISPRUZZI PER SALDATURE AS 150

Contenuto 400 ml

A base di polimeri sintetici filmogeni, che grazie alle loro specifiche proprietà, impediscono il grippaggio delle gocce di saldatura a qualsiasi supporto. Il film inoltre impedisce la formazione di ossidi ed eventuali corrosioni da parte di agenti chimici. Si può utilizzare per saldature autogene, elettriche ed a base di gas inerti. Possiede un'altissima resa, è privo di sostanze siliconiche e non contiene solventi.

cod.

€

099.8011



ART. 099.70



DIN 3017

Acciaio Inox AISI 430

Larghezza banda: 9 mm

Realizzate con banda piena e bordi arrotondati per evitare danneggiamenti alle tubazioni

Vite esagonale di serraggio da 7mm

Coppia di serraggio: 4,5 Nm

AISI 430 Stainless Steel - Band width: 9 mm

Acero inoxidable AISI 430 - Anchura de banda: 9 mm

cod.	Ø	pezzi	€
099.7008012	8 - 12	50	
099.7010016	10 - 16	50	
099.7012022	12 - 22	50	
099.7016027	16 - 27	50	
099.7020032	20 - 32	25	
099.7023035	23 - 35	25	
099.7025040	25 - 40	25	
099.7030045	30 - 45	20	
099.7032050	32 - 50	20	
099.7040060	40 - 60	15	
099.7050070	50 - 70	10	
099.7060080	60 - 80	10	
099.7070090	70 - 90	10	
099.7080100	80 - 100	10	

ART. 099.71



DIN 3017

Acciaio Inox AISI 304

Larghezza banda: 9 mm

Realizzate con banda piena e bordi arrotondati per evitare danneggiamenti alle tubazioni

Vite esagonale di serraggio da 7mm

Coppia di serraggio: 4,5 Nm

AISI 304 Stainless Steel - Band width: 9 mm

Acero inoxidable AISI 304 - Anchura de banda: 9 mm

cod.	Ø	pezzi	€
099.7108012	8 - 12	50	
099.7110016	10 - 16	50	
099.7112022	12 - 22	50	
099.7116027	16 - 27	50	
099.7120032	20 - 32	25	
099.7123035	23 - 35	25	
099.7125040	25 - 40	25	
099.7130045	30 - 45	20	
099.7132050	32 - 50	20	
099.7140060	40 - 60	15	
099.7150070	50 - 70	10	
099.7160080	60 - 80	10	
099.7170090	70 - 90	10	
099.7180100	80 - 100	10	

ART. 099.72



DIN 3017

Acciaio Inox AISI 430

Larghezza banda: 12mm

Realizzate con banda piena e bordi arrotondati per evitare danneggiamenti alle tubazioni

Vite esagonale di serraggio da 7mm

Coppia di serraggio: 6,5 Nm

AISI 430 Stainless Steel - Band width: 12 mm

Acero inoxidable AISI 430 - Anchura de banda: 12 mm

cod.	Ø	pezzi	€
099.72016027	16 - 27	25	
099.72020032	20 - 32	25	
099.72023035	23 - 35	25	
099.72025040	25 - 40	15	
099.72030045	30 - 45	15	
099.72032050	32 - 50	10	
099.72040060	40 - 60	10	
099.72050070	50 - 70	10	
099.72060080	60 - 80	10	
099.72070090	70 - 90	10	
099.72080100	80 - 100	10	
099.72090110	90 - 110	10	
099.72100120	100 - 120	10	
099.72110130	110 - 130	10	
099.72120140	120 - 140	10	

ART. 099.73



DIN 3017

Acciaio Inox AISI 304

Larghezza banda: 12 mm

Realizzate con banda piena e bordi arrotondati per evitare danneggiamenti alle tubazioni

Vite esagonale di serraggio da 7mm

Coppia di serraggio: 6,5 Nm

AISI 304 Stainless Steel - Band width: 12 mm

Acero inoxidable AISI 304 - Anchura de banda: 12 mm

cod.	Ø	pezzi	€
099.73016027	16 - 27	25	
099.73020032	20 - 32	25	
099.73023035	23 - 35	25	
099.73025040	25 - 40	15	
099.73030045	30 - 45	15	
099.73032050	32 - 50	10	
099.73040060	40 - 60	10	
099.73050070	50 - 70	10	
099.73060080	60 - 80	10	
099.73070090	70 - 90	10	
099.73080100	80 - 100	10	
099.73090110	90 - 110	10	
099.73100120	100 - 120	10	
099.73110130	110 - 130	10	
099.73120140	120 - 140	10	

COLLARI A BULLONE BOLT COLLARS ABRAZADERAS DE TORNILLO



ART. 099.74



Acciaio Inox AISI 430

Consentono un'azione di serraggio ad alta tenuta ed adatti per tubi rinforzati

AISI 430 Stainless Steel

Acero inoxidable AISI 430

cod.	Ø	banda mm	€
099.74017019	17 - 19	18	
099.74020022	20 - 22	18	
099.74023025	23 - 25	21	
099.74026028	26 - 28	21	
099.74029031	29 - 31	21	
099.74032035	32 - 35	21	
099.74036039	36 - 39	21	
099.74040043	40 - 43	21	
099.74044047	44 - 47	21	
099.74048051	48 - 51	21	
099.74052055	52 - 55	21	
099.74056059	56 - 59	21	
099.74060063	60 - 63	21	
099.74064067	64 - 67	21	

cod.	Ø	banda mm	€
099.74068073	68 - 73	24	
099.74074079	74 - 79	24	
099.74080085	80 - 85	24	
099.74086091	86 - 91	24	
099.74092097	92 - 97	24	
099.74098103	98 - 103	24	
099.74104112	104 - 112	24	
099.74113121	113 - 121	24	
099.74122130	122 - 130	24	
099.74131139	131 - 139	26	
099.74140148	140 - 148	26	
099.74149161	149 - 161	26	
099.74162174	162 - 174	26	
099.74175187	175 - 187	26	
099.74188200	188 - 200	26	
099.74201213	201 - 213	26	
099.74214226	214 - 226	26	
099.74227239	227 - 239	26	
099.74240252	240 - 252	26	

ART. 099.75



Realizzate in PA 6.6 con angoli arrondati per garantire una maggiore sicurezza
 Conformi alle norme EN 50 146 ed alle direttive EC2000/53/EC - 2002/95/EC - 2002/96/EC
 Conforme UL 94 classe V2
 Temperature di utilizzo : - 40 + 85°
 Fusione a + 256°
 Colore Nero

*Made in PA 6.6 with rounded corners in order to guarantee greater safety
 Comply with EN 50 146 standards and CE directives 2000/53/CE - 2002/95/CE - 2002/96/CE
 Black Colour*

*Realizadas en PA 6.6 con ángulos redondeados para garantizar una mayor seguridad
 De conformidad con las normas EN 50 146 y con las directivas EC2000/53/EC
 2002/95/EC - 2002/96/EC
 Color negro*

cod.	mm	pezzi	€
099.75022075	2,2x75	100	
099.75025098	2,5x98	100	
099.75025136	2,6x136	100	
099.75026160	2,6x160	100	
099.75026200	2,6x200	100	
099.75036140	3,6x140	100	
099.75036200	3,6x200	100	
099.75036290	3,6x290	100	
099.75036370	3,6x370	100	
099.75045160	4,5x160	100	
099.75048178	4,8x178	100	
099.75048200	4,8x200	100	
099.75048250	4,8x250	100	
099.75048290	4,8x290	100	
099.75048360	4,8x360	100	
099.75048430	4,8x430	100	
099.75078180	7,8x180	100	
099.75078240	7,8x240	100	
099.75078300	7,8x300	100	
099.75075365	7,8x365	100	
099.75075450	7,8x450	100	
099.75075540	7,8x540	100	
099.75078750	7,8x750	100	

ART. 099.76



Realizzate in PA 6.6 con angoli arrondati per garantire una maggiore sicurezza
 Conformi alle norme EN 50 146 ed alle direttive EC2000/53/EC - 2002/95/EC - 2002/96/EC
 Conforme UL 94 classe V2
 Temperature di utilizzo : - 40 + 85°
 Fusione a + 256°
 Colore Bianco

*Made in PA 6.6 with rounded corners in order to guarantee greater safety
 Comply with EN 50 146 standards and CE directives 2000/53/CE - 2002/95/CE - 2002/96/CE
 Colour White*

*Realizadas en PA 6.6 con ángulos redondeados para garantizar una mayor seguridad
 De conformidad con las normas EN 50 146 y con las directivas EC2000/53/EC
 2002/95/EC - 2002/96/EC
 Color blanco*

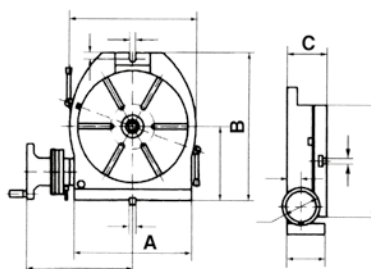
cod.	mm	pezzi	€
099.76022075	2,2x75	100	
099.76025098	2,5x98	100	
099.76025136	2,6x136	100	
099.76026160	2,6x160	100	
099.76026200	2,6x200	100	
099.76036140	3,6x140	100	
099.76036200	3,6x200	100	
099.76036290	3,6x290	100	
099.76036370	3,6x370	100	
099.76045160	4,5x160	100	
099.76048178	4,8x178	100	
099.76048200	4,8x200	100	
099.76048250	4,8x250	100	
099.76048290	4,8x290	100	
099.76048360	4,8x360	100	
099.76048430	4,8x430	100	
099.76078180	7,8x180	100	
099.76078240	7,8x240	100	
099.76078300	7,8x300	100	
099.76075365	7,8x365	100	
099.76075450	7,8x450	100	
099.76075540	7,8x540	100	
099.76078750	7,8x750	100	

ART. 099.30



Registrazione micrometrica
Ingranaggi a bagno d'olio
lettura gradi: 1°
lettura del nonio: 10°

Micrometric adjustment
Oil bath gears
Degree reading: 1°
Nonius reading: 10°
Registro micrométrico
Engranajes en aceite
Lectura de grados: 1°
Lectura del nonio: 10°



cod.	Ø	A	B	C	CM	cave nr	Kg	€
099.300160	160,00	186,00	242,00	85,00	2	4	23,00	
099.300200	200,00	208,00	285,00	100,00	3	4	30,50	
099.300250	250,00	253,00	328,00	110,00	3	6	44,00	
099.300320	320,00	321,00	410,00	120,00	4	6	75,00	

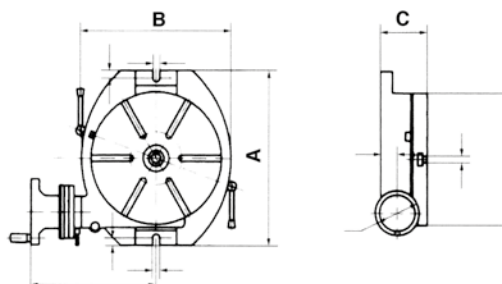
TAVOLA CIRCOLARE A DIVIDERE ORIZZONTALE
 HORIZONTAL ROTARY TABLE
 MESA CIRCULAR HORIZONTAL

ART. 099.39



registrazione micrometrica
ingranaggi a bagno d'olio
lettura gradi: 1°
lettura del nonio: 10°

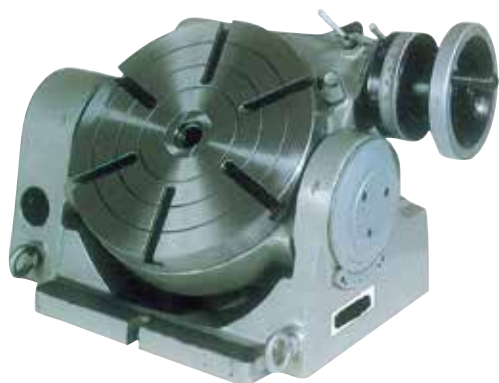
micrometric adjustment
oil bath gears
Degree reading: 1°
Nonius reading: 10°
Registro micrométrico
Engranajes en aceite
Lectura de grados: 1°
Lectura del nonio: 10°



cod.	Ø	A	B	C	CM	cave nr	Kg	€
099.390500	500,00	640,00	560,00	158,50	5	8	135,00	

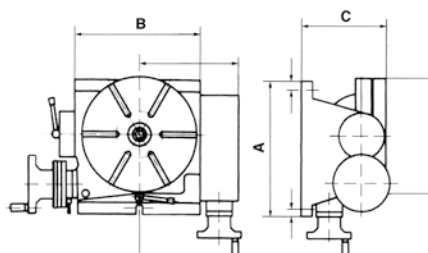


ART. 099.31



inclinabile e regolabile da 0° a 90°
registrazione micrometrica
ingranaggi a bagno d'olio
lettura gradi: 1°
lettura del nonio: 10°

tilting and adjustable from 0° to 90°
micrometric adjustment
oil bath gears
Degree reading: 1°
Nonius reading: 10°
Inclinable y regulable de 0° a 90°
Registro micrométrico
Engranajes en aceite
Lectura de grados: 1°
Lectura del nonio: 10°



cod.	Ø	A	B	C	CM	Kg	€
099.310250	250,00	310,00	252,00	205,00	3	88,00	
099.310320	320,00	380,00	322,00	255,00	4	133,00	

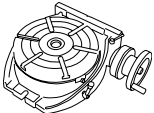
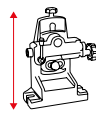


ART. 099.40

Contropunta regolabile in altezza

Adjustable height tailstock
Contrapunto de altura regulable



cod.		CM		Kg	€
099.40080102	099.300160	-	80 - 102	8,00	
099.40140180	099.310250	2	140 - 180	18,00	
	099.300200				
099.40180224	099.300250	2	180 - 224	21,00	
	099.310320				
	099.300320				

DIVISORE UNIVERSALE
UNIVERSAL DIVIDING HEAD
DIVISOR UNIVERSAL



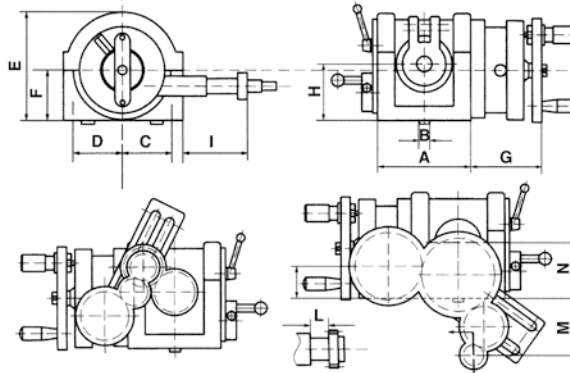
ART. 099.33


Completo di mandrino, contropunta e dischi divisori
Lettura minima: 10°

Fori nei dischi: 24-25-28-30-34-37-38-39-41-42-43-46-47
49-51-53-54-57-58-59-62-66

Complete with chuck, tailstock and dividing plates
Minimum reading: 10°
holes in plates: 24-25-28-30-34-37-38-39-41-42-43-46-47
49-51-53-54-57-58-59-62-66

Incluye mandril, contrapunto y discos de división
Lectura mínima: 10°
Orificios en los discos: 24-25-28-30-34-37-38-39-41-42-43-46-47
49-51-53-54-57-58-59-62-66



cod.		A	B	C	D	E	F	G	H	I	CM	L	M	N	Kg	€
099.33100		125,00	162,00	14,00	102,00	87,00	186,00	95,00	116,00	100,00	93,00	3	30,00	100,00	100,00	79,00
099.33125		160,00	209,00	18,00	116,00	98,00	224,00	117,00	120,00	125,00	103,00	4	34,50	100,00	125,00	132,00
099.33160		200,00	209,00	18,00	116,00	98,00	259,00	152,00	120,00	160,00	103,00	4	34,50	100,00	160,00	140,00



ART. 099.15



Spostamento orizzontale e trasversale

Horizontal and transversal movement
Desplazamiento horizontal y transversal

cod.				Kg	€
099.150100	100,00	240 x 140	90,00	10,00	
099.150125	125,00	260 x 160	120,00	14,00	
099.150150	150,00	280 x 180	145,00	17,00	

ART. 099.34



Tavole a croce

Spostamento orizzontale e trasversale

Cross tables
Horizontal and transversal movement
Mesas en cruz
Desplazamiento horizontal y transversal

cod.				cava mm.	Kg	€
099.3401	475 x 153 x 128	120 x 280	200 x 270	14	23,00	
099.3402	187 x 100 x 100	50 x 80	175 x 130	10	16,00	

ART. 099.35



TAVOLA BASCULANTE con manovella

TILTING TABLE
with crank
MESA BASCULANTE
Con manivela

cod.		inclinazione	cava mm.	Kg	€
099.3501	380 x 250 x 210	+/- 45°	14	55,00	

ART. 099.43



cod.		N/cm2		Kg	€
099.43120x254	120 x 254 x 60	120	16/12 + 4	16,00	
099.43150x350	150 x 350 x 60	120	16/12 + 4	26,00	
099.43200x500	200 x 500 x 60	120	16/12 + 4	48,00	

TESTA A MASCHIARE REVERSIBILE
 REVERSIBLE TAPPING HEAD
 CABEZA DE ROSCA REVERSIBLE



ART. 099.37-38



RICAMBI CONICI IN GOMMA

ART. 099.38 - ACCESSORI PER TESTA A MASCHIARE

cod.		€
099.380207	099.370207	
099.380512	099.370512	
099.380820	099.370820	

cod.	Ø maschi		CM	€
099.370207	2 - 7	Jacobs 6	1 / 3	
099.370512	5 - 12	Jacobs 6	3 / 4	
099.370820	8 - 20	B 22	3 / 4	

ART. 099.44



HRC: 60
Resolution : 0,005
lunghezza parallele 150 mm

HRC: 60
Resolution: 0.005
parallel length 150 mm
HRC: 60
Resolución: 0.005
Longitud paralelas 150 mm

cod.	pz	€
099.4402*	28	

AFFILAPUNTE ELETTRICO
 ELECTRIC BIT SHARPENER
 AFILABROCAS ELÉCTRICO

ART. 099.41



per punte da diam. 2,5 a 19mm
affilatura da 115° a 140°
ideale anche per Split Point

for bits with diam. 2.5 to 19mm
sharpening from 115° to 140°
also suitable for Split Point sharpening
Para brocas de 2,5 a 19 mm de diámetro
Afilado de 115° a 140°
Ideal incluso para Split Point

cod.	Watts	€
099.4102	750	
099.4103	mola di ricambio	

ART. 240.0301



Weldon 19 mm
Frese da diam. 12 a 35 mm
Punte fino a 13 mm
Corsa 110 mm
Attacco rapido per frese e punte cilindriche
Velocità: 450 rpm a vuoto - 270 rpm con carico
In dotazione mandrino a cremagliera 1 - 13mm

19 mm Weldon
12 to 35 mm diameter milling cutters
bits up to 13mm
110mm stroke
Quick coupler for cylindrical milling cutters and bits
Speed: 450 rpm empty - 270 rpm with load
Comes with 1 - 13mm keyed chuck

Weldon 19 mm
Brocas de 12 a 35 m de diámetro
Puntas de hasta 13 mm
Recorrido de 110 mm
Vástago rápido para brocas y puntas cilíndricas
Velocidad: 450 rpm vacío - 270 rpm con carga
Con mandril de cremallera de 1 - 13 mm



PRO 35

cod.				Watts	Kg	€
240.0301	12 - 35mm	13mm	17.000 N	1.100	14,00	

ART. 240.0302



Attacco Weldon 19mm
Frese da diam. 12 a 75mm
4 velocità di foratura
Velocità: 210/270/410/530rpm a vuoto - 120/160/290/310 rpm con carico
Corsa: 90mm con frese - 150mm con punte
In dotazione mandrino a cremagliera 3 - 16mm

19 mm Weldon connection
12 to 75mm diameter milling cutters
4 boring speeds
Speed: 210/270/410/530 rpm empty - 120/160/290/310 rpm with load
Stroke: 90mm with milling cutter - 150mm with bits
Comes with 3 - 16mm keyed chuck

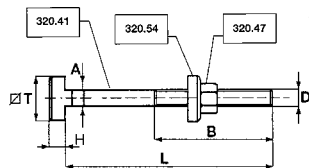
Vástago Weldon 19 mm
Brocas de 12 a 75 mm
4 velocidades de perforación
Velocidad: 210/270/410/530 rpm vacío - 120/160/290/310 rpm con carga
Recorrido: 90 mm con brocas - 150 mm con puntas
Con mandril de cremallera de 3 - 16 mm

PRO 75

cod.					Watts	Kg	€
240.0302	12 - 75mm	16,00 mm	23,00 mm	32.000 N	1.800	25,00	



ART. 320.40



VITI TESTA A MARTELLO COMPLETE DI DADO E RONDELLA

materiale: UNI 42 Cr Mo4

forma: ASTM A 193 B7

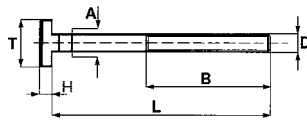
Classe: 10.9

DIN 787

HAMMERHEAD BOLTS COMPLETE WITH NUT AND WASHER
TORNILLOS DE CABEZA DE MARTILLO CON TUERCA Y ARANDELA

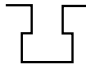
cod.	D	L	B	A	T	H		€
320.4010040	10,00	40,00	30,00	9,70	15,00	6,00	10	
320.4010060	10,00	63,00	45,00	9,70	15,00	6,00	10	
320.4010080	10,00	80,00	55,00	9,70	15,00	6,00	10	
320.4010100	10,00	100,00	60,00	9,70	15,00	6,00	10	
320.4010125	10,00	125,00	75,00	9,70	15,00	6,00	10	
320.4010150	10,00	150,00	100,00	9,70	15,00	6,00	10	
320.4010170	10,00	170,00	100,00	9,70	15,00	6,00	10	
320.4012050	12,00	50,00	35,00	11,70	18,00	7,00	12	
320.4012060	12,00	63,00	45,00	11,70	18,00	7,00	12	
320.4012080	12,00	80,00	55,00	11,70	18,00	7,00	12	
320.4012100	12,00	100,00	60,00	11,70	18,00	7,00	12	
320.4012125	12,00	125,00	75,00	11,70	18,00	7,00	12	
320.4012150	12,00	150,00	100,00	11,70	18,00	7,00	12	
320.4012170	12,00	170,00	100,00	11,70	18,00	7,00	12	
320.4012200	12,00	200,00	120,00	11,70	18,00	7,00	12	
320.4014060	14,00	63,00	40,00	13,70	22,00	8,00	14	
320.4014080	14,00	80,00	55,00	13,70	22,00	8,00	14	
320.4014100	14,00	100,00	65,00	13,70	22,00	8,00	14	
320.4014125	14,00	125,00	75,00	13,70	22,00	8,00	14	
320.4014150	14,00	150,00	100,00	13,70	22,00	8,00	14	
320.4014170	14,00	170,00	100,00	13,70	22,00	8,00	14	
320.4014200	14,00	200,00	125,00	13,70	22,00	8,00	14	
320.4014230	14,00	230,00	150,00	13,70	22,00	8,00	14	
320.4016060	16,00	63,00	45,00	15,70	25,00	9,00	16	
320.4016080	16,00	80,00	45,00	15,70	25,00	9,00	16	
320.4016100	16,00	100,00	63,00	15,70	25,00	9,00	16	
320.4016125	16,00	125,00	75,00	15,70	25,00	9,00	16	
320.4016150	16,00	150,00	100,00	15,70	25,00	9,00	16	
320.4016160	16,00	160,00	100,00	15,70	25,00	9,00	16	
320.4016170	16,00	170,00	100,00	15,70	25,00	9,00	16	
320.4016200	16,00	200,00	125,00	15,70	25,00	9,00	16	
320.4016230	16,00	230,00	150,00	15,70	25,00	9,00	16	
320.4016250	16,00	250,00	150,00	15,70	25,00	9,00	16	
320.4018080	18,00	80,00	55,00	17,70	28,00	10,00	18	
320.4018100	18,00	100,00	65,00	17,70	28,00	10,00	18	
320.4018125	18,00	125,00	85,00	17,70	28,00	10,00	18	
320.4018150	18,00	150,00	100,00	17,70	28,00	10,00	18	
320.4018170	18,00	170,00	100,00	17,70	28,00	10,00	18	
320.4018200	18,00	200,00	125,00	17,70	28,00	10,00	18	
320.4018230	18,00	230,00	150,00	17,70	28,00	10,00	18	
320.4020080	20,00	80,00	55,00	19,70	32,00	12,00	20	
320.4020100	20,00	100,00	63,00	19,70	32,00	12,00	20	
320.4020125	20,00	125,00	85,00	19,70	32,00	12,00	20	
320.4020150	20,00	150,00	100,00	19,70	32,00	12,00	20	
320.4020160	20,00	160,00	110,00	19,70	32,00	12,00	20	
320.4020170	20,00	170,00	100,00	19,70	32,00	12,00	20	
320.4020200	20,00	200,00	125,00	19,70	32,00	12,00	20	
320.4020230	20,00	230,00	150,00	19,70	32,00	12,00	20	
320.4020315	20,00	315,00	190,00	19,70	32,00	12,00	20	
320.4022080	22,00	80,00	55,00	21,70	35,00	14,00	22	
320.4022100	22,00	100,00	63,00	21,70	35,00	14,00	22	
320.4022125	22,00	125,00	85,00	21,70	35,00	14,00	22	
320.4022150	22,00	150,00	100,00	21,70	35,00	14,00	22	
320.4022170	22,00	170,00	100,00	21,70	35,00	14,00	22	
320.4022200	22,00	200,00	125,00	21,70	35,00	14,00	22	
320.4022230	22,00	230,00	150,00	21,70	35,00	14,00	22	
320.4024080	24,00	80,00	55,00	23,70	40,00	16,00	24	
320.4024100	24,00	100,00	70,00	23,70	40,00	16,00	24	
320.4024125	24,00	125,00	85,00	23,70	40,00	16,00	24	
320.4024150	24,00	150,00	100,00	23,70	40,00	16,00	24	
320.4024160	24,00	160,00	100,00	23,70	40,00	16,00	24	
320.4024170	24,00	170,00	100,00	23,70	40,00	16,00	24	
320.4024200	24,00	200,00	125,00	23,70	40,00	16,00	24	
320.4024230	24,00	230,00	150,00	23,70	40,00	16,00	24	
320.4024250	24,00	250,00	150,00	23,70	40,00	16,00	24	

ART. 320.41

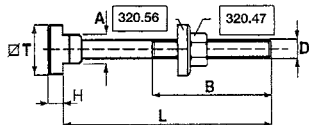


VITI TESTA A MARTELLO
materiale: UNI 42 Cr Mo4
forma: ASTM A 193 B7
Classe: 10.9
DIN 787

HAMMERHEAD BOLTS
TORNILLOS DE CABEZA DE MARTILLO

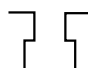
cod.	D	L	B	A	T	H		€
320.4110040	10,00	40,00	30,00	9,70	15,00	6,00	10	
320.4110060	10,00	63,00	45,00	9,70	15,00	6,00	10	
320.4110080	10,00	80,00	55,00	9,70	15,00	6,00	10	
320.4110100	10,00	100,00	60,00	9,70	15,00	6,00	10	
320.4110125	10,00	125,00	75,00	9,70	15,00	6,00	10	
320.4110150	10,00	150,00	100,00	9,70	15,00	6,00	10	
320.4110170	10,00	170,00	100,00	9,70	15,00	6,00	10	
320.4112050	12,00	50,00	35,00	11,70	18,00	7,00	12	
320.4112060	12,00	63,00	45,00	11,70	18,00	7,00	12	
320.4112080	12,00	80,00	55,00	11,70	18,00	7,00	12	
320.4112100	12,00	100,00	60,00	11,70	18,00	7,00	12	
320.4112125	12,00	125,00	75,00	11,70	18,00	7,00	12	
320.4112150	12,00	150,00	100,00	11,70	18,00	7,00	12	
320.4112170	12,00	170,00	100,00	11,70	18,00	7,00	12	
320.4112200	12,00	200,00	120,00	11,70	18,00	7,00	12	
320.4114060	14,00	63,00	40,00	13,70	22,00	8,00	14	
320.4114080	14,00	80,00	55,00	13,70	22,00	8,00	14	
320.4114100	14,00	100,00	65,00	13,70	22,00	8,00	14	
320.4114125	14,00	125,00	75,00	13,70	22,00	8,00	14	
320.4114150	14,00	150,00	100,00	13,70	22,00	8,00	14	
320.4114170	14,00	170,00	100,00	13,70	22,00	8,00	14	
320.4114200	14,00	200,00	125,00	13,70	22,00	8,00	14	
320.4114230	14,00	230,00	150,00	13,70	22,00	8,00	14	
320.4116060	16,00	63,00	45,00	15,70	25,00	9,00	16	
320.4116080	16,00	80,00	55,00	15,70	25,00	9,00	16	
320.4116100	16,00	100,00	63,00	15,70	25,00	9,00	16	
320.4116125	16,00	125,00	75,00	15,70	25,00	9,00	16	
320.4116150	16,00	150,00	100,00	15,70	25,00	9,00	16	
320.4116160	16,00	160,00	100,00	15,70	25,00	9,00	16	
320.4116170	16,00	170,00	100,00	15,70	25,00	9,00	16	
320.4116200	16,00	200,00	125,00	15,70	25,00	9,00	16	
320.4116230	16,00	230,00	150,00	15,70	25,00	9,00	16	
320.4116250	16,00	250,00	150,00	15,70	25,00	9,00	16	
320.4118080	18,00	80,00	55,00	17,70	28,00	10,00	18	
320.4118100	18,00	100,00	65,00	17,70	28,00	10,00	18	
320.4118125	18,00	125,00	85,00	17,70	28,00	10,00	18	
320.4118150	18,00	150,00	100,00	17,70	28,00	10,00	18	
320.4118170	18,00	170,00	100,00	17,70	28,00	10,00	18	
320.4118200	18,00	200,00	125,00	17,70	28,00	10,00	18	
320.4118230	18,00	230,00	150,00	17,70	28,00	10,00	18	
320.4120080	20,00	80,00	55,00	19,70	32,00	12,00	20	
320.4120100	20,00	100,00	63,00	19,70	32,00	12,00	20	
320.4120125	20,00	125,00	85,00	19,70	32,00	12,00	20	
320.4120150	20,00	150,00	100,00	19,70	32,00	12,00	20	
320.4120160	20,00	160,00	110,00	19,70	32,00	12,00	20	
320.4120170	20,00	170,00	100,00	19,70	32,00	12,00	20	
320.4120200	20,00	200,00	125,00	19,70	32,00	12,00	20	
320.4120230	20,00	230,00	150,00	19,70	32,00	12,00	20	
320.4120315	20,00	315,00	190,00	19,70	32,00	12,00	20	
320.4122080	22,00	80,00	55,00	21,70	35,00	14,00	22	
320.4122100	22,00	100,00	63,00	21,70	35,00	14,00	22	
320.4122125	22,00	125,00	85,00	21,70	35,00	14,00	22	
320.4122150	22,00	150,00	100,00	21,70	35,00	14,00	22	
320.4122170	22,00	170,00	100,00	21,70	35,00	14,00	22	
320.4122200	22,00	200,00	125,00	21,70	35,00	14,00	22	
320.4122230	22,00	230,00	150,00	21,70	35,00	14,00	22	
320.4124080	24,00	80,00	55,00	23,70	40,00	16,00	24	
320.4124100	24,00	100,00	70,00	23,70	40,00	16,00	24	
320.4124125	24,00	125,00	85,00	23,70	40,00	16,00	24	
320.4124150	24,00	150,00	100,00	23,70	40,00	16,00	24	
320.4124160	24,00	160,00	100,00	23,70	40,00	16,00	24	
320.4124170	24,00	170,00	100,00	23,70	40,00	16,00	24	
320.4124200	24,00	200,00	125,00	23,70	40,00	16,00	24	
320.4124230	24,00	230,00	150,00	23,70	40,00	16,00	24	
320.4124250	24,00	250,00	150,00	23,70	40,00	16,00	24	
320.4127160	27,00	160,00	110,00	27,70	44,00	18,00	28	
320.4127200	27,00	200,00	125,00	27,70	44,00	18,00	28	
320.4127250	27,00	250,00	150,00	27,70	44,00	18,00	28	
320.4127315	27,00	315,00	240,00	27,70	44,00	18,00	28	

ART. 320.42

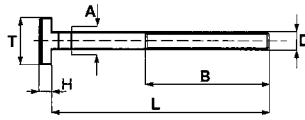


**VITI TESTA A MARTELLO COMPLETE DI DADO
E RONDELLA CON CAVA MAGGIORATA**
materiale: UNI 42 Cr Mo4
forma: ASTM A 193 B7
Classe: 10.9
DIN 787

HAMMERHEAD BOLTS COMPLETE WITH NUT AND
WASHER WITH OVERSIZE SLOT
TORNILLOS DE CABEZA DE MARTILLO CON TUERCA
Y ARANDELA CON CAVIDAD AUMENTADA

cod.	D	L	B	A	T	H		€
320.4212050	12,00	50,00	35,00	13,70	22,00	8,00	14	
320.4212063	12,00	63,00	45,00	13,70	22,00	8,00	14	
320.4212080	12,00	80,00	55,00	13,70	22,00	8,00	14	
320.4212125	12,00	125,00	75,00	13,70	22,00	8,00	14	
320.4212200	12,00	200,00	120,00	13,70	22,00	8,00	14	
320.4214063	14,00	63,00	45,00	15,70	25,00	9,00	16	
320.4214100	14,00	100,00	65,00	15,70	25,00	9,00	16	
320.4214160	14,00	160,00	100,00	15,70	25,00	9,00	16	
320.4214230	14,00	230,00	150,00	15,70	25,00	9,00	16	
320.4216063	16,00	63,00	45,00	17,70	28,00	10,00	18	
320.4216080	16,00	80,00	55,00	17,70	28,00	10,00	18	
320.4216100	16,00	100,00	63,00	17,70	28,00	10,00	18	
320.4216125	16,00	125,00	75,00	17,70	28,00	10,00	18	
320.4216160	16,00	160,00	100,00	17,70	28,00	10,00	18	
320.4216200	16,00	200,00	125,00	17,70	28,00	10,00	18	
320.4216230	16,00	230,00	150,00	17,70	28,00	10,00	18	
320.4216250	16,00	250,00	150,00	17,70	28,00	10,00	18	
320.4220080	20,00	80,00	55,00	21,70	35,00	14,00	22	
320.4220100	20,00	100,00	63,00	21,70	35,00	14,00	22	
320.4220125	20,00	125,00	85,00	21,70	35,00	14,00	22	
320.4220160	20,00	160,00	100,00	21,70	35,00	14,00	22	
320.4220200	20,00	200,00	125,00	21,70	35,00	14,00	22	
320.4220230	20,00	230,00	150,00	21,70	35,00	14,00	22	
320.4220315	20,00	315,00	190,00	21,70	35,00	14,00	22	
320.4224100	24,00	100,00	70,00	27,70	44,00	18,00	28	
320.4224125	24,00	125,00	85,00	27,70	44,00	18,00	28	
320.4224160	24,00	160,00	100,00	27,70	44,00	18,00	28	
320.4224200	24,00	200,00	125,00	27,70	44,00	18,00	28	
320.4224230	24,00	230,00	150,00	27,70	44,00	18,00	28	
320.4224250	24,00	250,00	150,00	27,70	44,00	18,00	28	
320.4224315	24,00	315,00	240,00	27,70	44,00	18,00	28	

ART. 320.43



VITI TESTA A MARTELLLO CON CAVA MAGGIORATA

materiale: UNI 42 Cr Mo4

forma: ASTM A 193 B7

Classe: 10.9

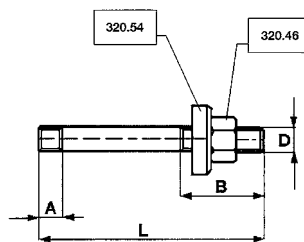
DIN 787

HAMMERHEAD BOLTS WITH OVERSIZE SLOT

TORNILLOS DE CABEZA DE MARTILLO CON CAVIDAD AUMENTADA

cod.	D	L	B	A	T	H		€
320.4312050	12,00	50,00	35,00	13,70	22,00	8,00	14	
320.4312063	12,00	63,00	45,00	13,70	22,00	8,00	14	
320.4312080	12,00	80,00	55,00	13,70	22,00	8,00	14	
320.4312125	12,00	125,00	75,00	13,70	22,00	8,00	14	
320.4312200	12,00	200,00	120,00	13,70	22,00	8,00	14	
320.4314063	14,00	63,00	45,00	15,70	25,00	9,00	16	
320.4314100	14,00	100,00	65,00	15,70	25,00	9,00	16	
320.4314160	14,00	160,00	100,00	15,70	25,00	9,00	16	
320.4314230	14,00	230,00	150,00	15,70	25,00	9,00	16	
320.4316063	16,00	63,00	45,00	17,70	28,00	10,00	18	
320.4316080	16,00	80,00	55,00	17,70	28,00	10,00	18	
320.4316100	16,00	100,00	63,00	17,70	28,00	10,00	18	
320.4316125	16,00	125,00	75,00	17,70	28,00	10,00	18	
320.4316160	16,00	160,00	100,00	17,70	28,00	10,00	18	
320.4316200	16,00	200,00	125,00	17,70	28,00	10,00	18	
320.4316230	16,00	230,00	150,00	17,70	28,00	10,00	18	
320.4316250	16,00	250,00	150,00	17,70	28,00	10,00	18	
320.4320080	20,00	80,00	55,00	21,70	35,00	14,00	22	
320.4320100	20,00	100,00	63,00	21,70	35,00	14,00	22	
320.4320125	20,00	125,00	85,00	21,70	35,00	14,00	22	
320.4320160	20,00	160,00	100,00	21,70	35,00	14,00	22	
320.4320200	20,00	200,00	125,00	21,70	35,00	14,00	22	
320.4320230	20,00	230,00	150,00	21,70	35,00	14,00	22	
320.4320315	20,00	315,00	190,00	21,70	35,00	14,00	22	
320.4324100	24,00	100,00	70,00	27,70	44,00	18,00	28	
320.4324125	24,00	125,00	85,00	27,70	44,00	18,00	28	
320.4324160	24,00	160,00	100,00	27,70	44,00	18,00	28	
320.4324200	24,00	200,00	125,00	27,70	44,00	18,00	28	
320.4324230	24,00	230,00	150,00	27,70	44,00	18,00	28	
320.4324250	24,00	250,00	150,00	27,70	44,00	18,00	28	
320.4324315	24,00	315,00	240,00	27,70	44,00	18,00	28	

ART. 320.44



PRIGIONIERI COMPLETI DI DADO E RONDELLA

materiale: UNI 42 Cr Mo4

forma: ASTM A 193 B7

Classe: 10.9

DIN 6379

STUDS COMPLETE WITH NUT AND WASHER

TORNILLOS PRISIONEROS CON TUERCA Y ARANDELA

cod.	D	L	A	B	€
320.4408040	8,00	40,00	11,00	20,00	
320.4408060	8,00	63,00	11,00	40,00	
320.4408080	8,00	80,00	11,00	50,00	
320.4408100	8,00	100,00	11,00	63,00	
320.4408125	8,00	125,00	11,00	75,00	
320.4408160	8,00	160,00	11,00	100,00	
320.4408200	8,00	200,00	11,00	100,00	
320.4410050	10,00	50,00	13,00	25,00	
320.4410060	10,00	60,00	13,00	35,00	
320.4410080	10,00	80,00	13,00	50,00	
320.4410100	10,00	100,00	13,00	75,00	
320.4410120	10,00	120,00	13,00	75,00	
320.4410160	10,00	160,00	13,00	100,00	

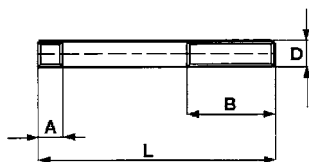
continua a pagina 106 - continued on page 106 - Continúa en la página 106

ART. 320.44

continuazione PRIGIONIERI COMPLETI DI DADO E RONDELLA
(continued) STUDS COMPLETE WITH NUT AND WASHER
Continuación de TORNILLOS PRISIONEROS CON TUERCA Y ARANDELA

cod.	D	L	A	B	€
320.4410200	10,00	200,00	13,00	125,00	
320.4412050	12,00	50,00	15,00	25,00	
320.4412060	12,00	63,00	15,00	32,00	
320.4412080	12,00	80,00	15,00	50,00	
320.4412100	12,00	100,00	15,00	63,00	
320.4412125	12,00	125,00	15,00	75,00	
320.4412160	12,00	160,00	15,00	100,00	
320.4412200	12,00	200,00	15,00	125,00	
320.4412225	12,00	225,00	15,00	160,00	
320.4412250	12,00	250,00	15,00	160,00	
320.4414060	14,00	60,00	17,00	32,00	
320.4414080	14,00	80,00	17,00	50,00	
320.4414100	14,00	100,00	17,00	63,00	
320.4414120	14,00	120,00	17,00	75,00	
320.4414160	14,00	160,00	17,00	100,00	
320.4414200	14,00	200,00	17,00	125,00	
320.4414225	14,00	225,00	17,00	160,00	
320.4414250	14,00	250,00	17,00	160,00	
320.4416060	16,00	60,00	19,00	32,00	
320.4416080	16,00	80,00	19,00	50,00	
320.4416100	16,00	100,00	19,00	63,00	
320.4416125	16,00	125,00	19,00	75,00	
320.4416160	16,00	160,00	19,00	100,00	
320.4416200	16,00	200,00	19,00	125,00	
320.4416225	16,00	225,00	19,00	160,00	
320.4416250	16,00	250,00	19,00	160,00	
320.4416315	16,00	315,00	19,00	180,00	
320.4418080	18,00	80,00	23,00	50,00	
320.4418100	18,00	100,00	23,00	63,00	
320.4418125	18,00	125,00	23,00	75,00	
320.4418160	18,00	160,00	23,00	100,00	
320.4418200	18,00	200,00	23,00	125,00	
320.4418225	18,00	225,00	23,00	150,00	
320.4418250	18,00	250,00	23,00	150,00	
320.4418315	18,00	315,00	23,00	180,00	
320.4420080	20,00	80,00	27,00	30,00	
320.4420125	20,00	125,00	27,00	75,00	
320.4420160	20,00	160,00	27,00	100,00	
320.4420200	20,00	200,00	27,00	125,00	
320.4420225	20,00	225,00	27,00	160,00	
320.4420250	20,00	250,00	27,00	160,00	
320.4420315	20,00	315,00	27,00	180,00	
320.4422100	22,00	100,00	31,00	45,00	
320.4422120	22,00	120,00	31,00	63,00	
320.4422160	22,00	160,00	31,00	100,00	
320.4422200	22,00	200,00	31,00	125,00	
320.4422225	22,00	225,00	31,00	160,00	
320.4422250	22,00	250,00	31,00	160,00	
320.4422315	22,00	315,00	31,00	250,00	
320.4424100	24,00	100,00	35,00	45,00	
320.4424125	24,00	125,00	35,00	70,00	
320.4424160	24,00	160,00	35,00	100,00	
320.4424200	24,00	200,00	35,00	125,00	
320.4424225	24,00	225,00	35,00	160,00	
320.4424250	24,00	250,00	35,00	160,00	
320.4424315	24,00	315,00	35,00	180,00	
320.4427125	27,00	125,00	39,00	56,00	
320.4427150	27,00	150,00	39,00	80,00	
320.4427200	27,00	200,00	39,00	125,00	
320.4427225	27,00	225,00	39,00	160,00	
320.4427250	27,00	250,00	39,00	160,00	
320.4427315	27,00	315,00	39,00	200,00	
320.4427400	27,00	400,00	39,00	250,00	
320.4427500	27,00	500,00	39,00	315,00	
320.4430125	30,00	125,00	43,00	56,00	
320.4430150	30,00	150,00	43,00	80,00	
320.4430200	30,00	200,00	43,00	125,00	
320.4430250	30,00	250,00	43,00	160,00	
320.4430315	30,00	315,00	43,00	200,00	
320.4430400	30,00	400,00	43,00	250,00	
320.4430500	30,00	500,00	43,00	315,00	
320.4430700	30,00	700,00	43,00	400,00	
320.4436160	36,00	160,00	51,00	80,00	
320.4436200	36,00	200,00	51,00	125,00	
320.4436250	36,00	250,00	51,00	160,00	
320.4436315	36,00	315,00	51,00	200,00	
320.4436400	36,00	400,00	51,00	250,00	
320.4436500	36,00	500,00	51,00	315,00	
320.4436700	36,00	700,00	51,00	400,00	

ART. 320.45



PRIGIONIERI SINGOLI
materiale: UNI 42 Cr Mo4
forma: ASTM A 193 B7
Classe: 10.9
DIN 6379

SINGLE STUDS
TORNILLOS PRISIONEROS SIMPLS

cod.	D	L	A	B	€
320.4508040	8,00	40,00	11,00	20,00	
320.4508060	8,00	63,00	11,00	40,00	
320.4508080	8,00	80,00	11,00	50,00	
320.4508100	8,00	100,00	11,00	63,00	
320.4508125	8,00	125,00	11,00	75,00	
320.4508160	8,00	160,00	11,00	100,00	
320.4508200	8,00	200,00	11,00	100,00	
320.4510050	10,00	50,00	13,00	25,00	
320.4510060	10,00	60,00	13,00	35,00	
320.4510080	10,00	80,00	13,00	50,00	
320.4510100	10,00	100,00	13,00	75,00	
320.4510120	10,00	120,00	13,00	75,00	
320.4510160	10,00	160,00	13,00	100,00	
320.4510200	10,00	200,00	13,00	125,00	
320.4512050	12,00	50,00	15,00	25,00	
320.4512060	12,00	63,00	15,00	32,00	
320.4512080	12,00	80,00	15,00	50,00	
320.4512100	12,00	100,00	15,00	63,00	
320.4512125	12,00	125,00	15,00	75,00	
320.4512160	12,00	160,00	15,00	100,00	
320.4512200	12,00	200,00	15,00	125,00	
320.4512225	12,00	225,00	15,00	160,00	
320.4512250	12,00	250,00	15,00	160,00	
320.4514060	14,00	60,00	17,00	32,00	
320.4514080	14,00	80,00	17,00	50,00	
320.4514100	14,00	100,00	17,00	63,00	
320.4514120	14,00	120,00	17,00	75,00	
320.4514160	14,00	160,00	17,00	100,00	
320.4514200	14,00	200,00	17,00	125,00	
320.4514225	14,00	225,00	17,00	160,00	
320.4514250	14,00	250,00	17,00	160,00	
320.4516060	16,00	60,00	19,00	32,00	
320.4516080	16,00	80,00	19,00	50,00	
320.4516100	16,00	100,00	19,00	63,00	
320.4516125	16,00	125,00	19,00	75,00	
320.4516160	16,00	160,00	19,00	100,00	
320.4516200	16,00	200,00	19,00	125,00	
320.4516225	16,00	225,00	19,00	160,00	
320.4516250	16,00	250,00	19,00	160,00	
320.4516315	16,00	315,00	19,00	180,00	
320.4518080	18,00	80,00	23,00	50,00	
320.4518100	18,00	100,00	23,00	63,00	
320.4518125	18,00	125,00	23,00	75,00	
320.4518160	18,00	160,00	23,00	100,00	
320.4518200	18,00	200,00	23,00	125,00	
320.4518225	18,00	225,00	23,00	150,00	
320.4518250	18,00	250,00	23,00	150,00	
320.4518315	18,00	315,00	23,00	180,00	
320.4520080	20,00	80,00	27,00	30,00	
320.4520100	20,00	100,00	27,00	50,00	
320.4520125	20,00	125,00	27,00	75,00	
320.4520160	20,00	160,00	27,00	100,00	
320.4520200	20,00	200,00	27,00	125,00	
320.4520225	20,00	225,00	27,00	160,00	
320.4520250	20,00	250,00	27,00	160,00	
320.4520315	20,00	315,00	27,00	180,00	
320.4522100	22,00	100,00	31,00	45,00	
320.4522120	22,00	120,00	31,00	63,00	
320.4522160	22,00	160,00	31,00	100,00	
320.4522200	22,00	200,00	31,00	125,00	
320.4522225	22,00	225,00	31,00	160,00	
320.4522250	22,00	250,00	31,00	160,00	
320.4522315	22,00	315,00	31,00	250,00	
320.4524100	24,00	100,00	35,00	45,00	
320.4524125	24,00	125,00	35,00	70,00	
320.4524160	24,00	160,00	35,00	100,00	
320.4524200	24,00	200,00	35,00	125,00	
320.4524225	24,00	225,00	35,00	160,00	
320.4524250	24,00	250,00	35,00	160,00	
320.4524315	24,00	315,00	35,00	180,00	
320.4527125	27,00	125,00	39,00	56,00	
320.4527150	27,00	150,00	39,00	80,00	

ART. 320.45

 continuazione PRIGIONIERI SINGOLI
 (continued) SINGLE STUDS
 continuacion TORNILLOS PRISIONEROS SIMPLES

cod.	D	L	A	B	€
320.4527200	27,00	200,00	39,00	125,00	
320.4527225	27,00	225,00	39,00	160,00	
320.4527250	27,00	250,00	39,00	160,00	
320.4527315	27,00	315,00	39,00	200,00	
320.4527400	27,00	400,00	39,00	250,00	
320.4527500	27,00	500,00	39,00	315,00	
320.4530125	30,00	125,00	43,00	56,00	
320.4530150	30,00	150,00	43,00	80,00	
320.4530200	30,00	200,00	43,00	125,00	
320.4530250	30,00	250,00	43,00	160,00	
320.4530315	30,00	315,00	43,00	200,00	
320.4530400	30,00	400,00	43,00	250,00	
320.4530500	30,00	500,00	43,00	315,00	
320.4530700	30,00	700,00	43,00	400,00	
320.4536160	36,00	160,00	51,00	80,00	
320.4536200	36,00	200,00	51,00	125,00	
320.4536250	36,00	250,00	51,00	160,00	
320.4536315	36,00	315,00	51,00	200,00	
320.4536400	36,00	400,00	51,00	250,00	
320.4536500	36,00	500,00	51,00	315,00	
320.4536700	36,00	700,00	51,00	400,00	

BARRE FILETTATE - ALTA QUALITÀ

 THREADED BARS - HIGH QUALITY
 BARRAS ROSCADAS - ALTA CALIDAD

ART. 320.70

 lunghezza barre: 1 metro
 materiale: UNI 42 Cr Mo4
 specifiche ISO 898/1
 dimensioni DIN 975
 classe: 10.9

cod.	Ø	€	cod.	Ø	€
320.700600	6,00	2,21	320.701800	18,00	
320.700800	8,00	3,50	320.702000	20,00	
320.701000	10,00	5,20	320.702200	22,00	
320.701200	12,00	7,25	320.702400	24,00	
320.701400	14,00	9,96	320.702700	27,00	
320.701600	16,00	12,30	320.703000	30,00	

BARRE FILETTATE IN ACCIAIO INOX - ALTA QUALITÀ

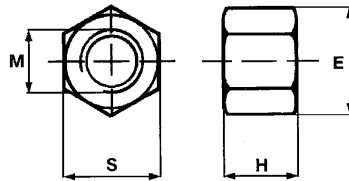
 THREADED BARS IN STAINLESS STEEL - HIGH QUALITY
 BARRAS ROSCADAS DE ACERO INOX. - ALTA CALIDAD

ART. 320.71

 lunghezza barre: 1 metro
 materiale: acciaio inox AISI 304
 classe A2
 tolleranza H9

cod.	Ø	€	cod.	Ø	€
320.710600	6,00	3,14	320.711800	18,00	
320.710800	8,00	5,96	320.712000	20,00	
320.711000	10,00	9,32	320.712200	22,00	
320.711200	12,00	13,37	320.712400	24,00	
320.711400	14,00	18,24	320.712700	27,00	
320.711600	16,00	24,79	320.713000	30,00	

ART. 320.46



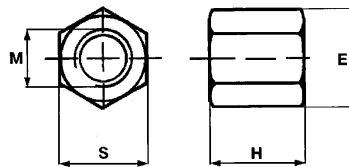
DADI BASSI TORNITI

materiale: acciaio
Classe: 8.8
DIN 5587

TURNED SHORT NUTS
TUERCAS TORNEADAS

cod.	M	S	E	H	€	cod.	M	S	E	H	€
320.4608008	8,00	13,00	14,80	8,00		320.4622022	22,00	32,00	36,90	22,00	
320.4610010	10,00	17,00	19,60	10,00		320.4624024	24,00	36,00	41,60	24,00	
320.4612012	12,00	19,00	21,50	12,00		320.4627027	27,00	41,00	47,30	27,00	
320.4614014	14,00	22,00	25,00	14,00		320.4630030	30,00	46,00	53,10	30,00	
320.4616016	16,00	24,00	27,50	16,00		320.4636036	36,00	55,00	63,50	36,00	
320.4618018	18,00	27,00	31,00	18,00		320.4642042	42,00	65,00	75,00	42,00	
320.4620020	20,00	30,00	34,60	20,00		320.4648048	48,00	75,00	86,50	48,00	

ART. 320.47



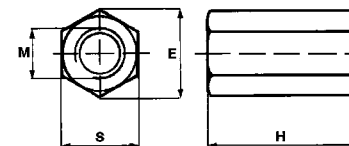
DADI ALTI TORNITI

materiale: acciaio
Classe: 8.8
DIN 6330B

TURNED TALL NUTS
TUERCAS ALTAS TORNEADAS

cod.	M	S	E	H	€	cod.	M	S	E	H	€
320.4706009	6,00	10,00	11,50	9,00		320.4722033	22,00	32,00	36,90	33,00	
320.4708012	8,00	13,00	14,80	12,00		320.4724036	24,00	36,00	41,60	36,00	
320.4710015	10,00	17,00	19,60	15,00		320.4727041	27,00	41,00	47,30	41,00	
320.4712018	12,00	19,00	21,50	18,00		320.4730045	30,00	46,00	53,10	45,00	
320.4714021	14,00	22,00	25,00	21,00		320.4736054	36,00	55,00	63,50	54,00	
320.4716024	16,00	24,00	27,50	24,00		320.4742063	42,00	65,00	75,00	63,00	
320.4718027	18,00	27,00	31,00	27,00		320.4748072	48,00	75,00	86,50	72,00	
320.4720030	20,00	30,00	34,60	30,00							

ART. 320.48



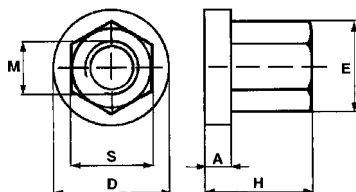
DADI DI GIUNZIONE O PROLUNGAMENTO

materiale: acciaio
Classe: 8.8

JOINT OR EXTENSION NUTS
TUERCAS DE UNIÓN O PROLONGACIÓN

cod.	M	S	E	H	€	cod.	M	S	E	H	€
320.4806018	6,00	10,00	11,50	18,00		320.4822066	22,00	32,00	36,90	66,00	
320.4808024	8,00	13,00	14,80	24,00		320.4824072	24,00	36,00	41,60	72,00	
320.4810030	10,00	17,00	19,60	30,00		320.4827081	27,00	41,00	47,30	81,00	
320.4812036	12,00	19,00	21,50	36,00		320.4830090	30,00	46,00	53,10	90,00	
320.4814042	14,00	22,00	25,00	42,00		320.4836108	36,00	55,00	63,50	108,00	
320.4816048	16,00	24,00	27,50	48,00		320.4842126	42,00	65,00	75,00	126,00	
320.4818054	18,00	27,00	31,00	54,00		320.4848144	48,00	75,00	86,50	144,00	
320.4820060	20,00	30,00	34,60	60,00							

ART. 320.49

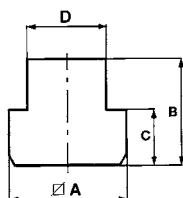


DADI CON RONDELLA
materiale: acciaio
Classe: 8.8
DIN: 6331

NUTS WITH WASHER
TUERCAS CON ARANDELA

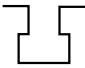
cod.	M	S	E	H	A	D	€
320.4908012	8,00	13,00	14,80	12,00	3,50	18,00	
320.4910015	10,00	17,00	19,60	15,00	4,00	22,00	
320.4912018	12,00	19,00	21,50	18,00	4,00	25,00	
320.4914021	14,00	22,00	25,00	21,00	4,50	28,00	
320.4916024	16,00	24,00	27,50	24,00	5,00	31,00	
320.4918027	18,00	27,00	31,00	27,00	5,00	34,00	
320.4920030	20,00	30,00	34,60	30,00	6,00	37,00	
320.4922033	22,00	32,00	36,90	33,00	6,00	40,00	
320.4924036	24,00	36,00	41,60	36,00	6,00	45,00	
320.4927040	27,00	41,00	27,30	40,00	8,00	51,00	
320.4930045	30,00	46,00	53,10	45,00	8,00	58,00	
320.4936054	36,00	55,00	63,50	54,00	10,00	68,00	
320.4942063	42,00	65,00	75,00	63,00	12,00	80,00	
320.4948072	48,00	75,00	86,50	72,00	14,00	92,00	

ART. 320.51

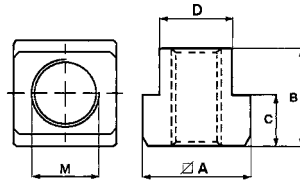


TASSELLI PER CAVE A "T" SENZA FORO
materiale: acciaio
Classe: 8.8
DIN: 508 R

BLANKS FOR T-SLOTS
TACOS PARA HUECOS EN MARTILLO

cod.	D	A	B	C		€
320.51008	7,70	13,00	10,00	6,00	8,00	
320.51010	9,70	15,00	12,00	6,00	10,00	
320.51012	11,70	18,00	14,00	7,00	12,00	
320.51014	13,70	22,00	16,00	8,00	14,00	
320.51016	15,70	25,00	18,00	9,00	16,00	
320.51018	17,70	28,00	20,00	10,00	18,00	
320.51020	19,70	32,00	24,00	12,00	20,00	
320.51022	21,70	35,00	28,00	14,00	22,00	
320.51024	23,70	40,00	32,00	16,00	24,00	
320.51028	27,70	44,00	36,00	18,00	28,00	
320.51032	31,60	50,00	40,00	20,00	32,00	
320.51036	35,60	54,00	44,00	22,00	36,00	
320.51042	41,60	65,00	52,00	26,00	42,00	

ART. 320.50



TASSELLI FORATI PER CAVE A "T"

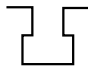
materiale: acciaio

Classe: 8.8

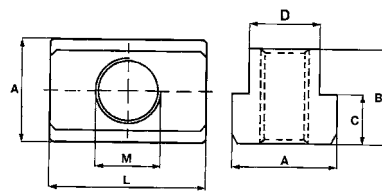
DIN: 508

BORED BLANKS FOR T-SLOTS

TACOS PERFORADOS PARA HUECOS EN MARTILLO

cod.	M	D	A	B	C		€
320.5006008	6,00	7,70	13,00	10,00	6,00	8	
320.5008010	8,00	9,70	15,00	12,00	6,00	10	
320.5008012	8,00	11,70	18,00	14,00	7,00	12	
320.5010012	10,00	11,70	12,00	14,00	7,00	12	
320.5008014	8,00	13,70	22,00	16,00	8,00	14	
320.5010014	10,00	13,70	22,00	16,00	8,00	14	
320.5012014	12,00	13,70	22,00	16,00	8,00	14	
320.5008016	8,00	15,70	25,00	18,00	9,00	16	
320.5010016	10,00	15,70	25,00	18,00	9,00	16	
320.5012016	12,00	15,70	25,00	18,00	9,00	16	
320.5014016	14,00	15,70	25,00	18,00	9,00	16	
320.5008018	8,00	17,70	28,00	10,00	10,00	18	
320.5010018	10,00	17,70	28,00	20,00	10,00	18	
320.5012018	12,00	17,70	28,00	20,00	10,00	18	
320.5014018	14,00	17,70	28,00	20,00	10,00	18	
320.5016018	16,00	17,70	28,00	20,00	10,00	18	
320.5016020	16,00	19,70	32,00	24,00	12,00	20	
320.5018020	18,00	19,70	32,00	24,00	12,00	20	
320.5016022	16,00	21,70	35,00	28,00	14,00	22	
320.5018022	18,00	21,70	35,00	28,00	14,00	22	
320.5020022	20,00	21,70	35,00	28,00	14,00	22	
320.5016024	16,00	23,70	40,00	32,00	16,00	24	
320.5020024	20,00	23,70	40,00	32,00	16,00	24	
320.5022024	22,00	23,70	40,00	32,00	16,00	24	
320.5016028	16,00	27,70	44,00	35,00	18,00	28	
320.5020028	20,00	27,70	44,00	35,00	18,00	28	
320.5022028	22,00	27,70	44,00	35,00	18,00	28	
320.5024028	24,00	27,70	44,00	35,00	18,00	28	
320.5024030	24,00	29,70	48,00	38,00	19,00	30	
320.5027032	27,00	31,60	50,00	40,00	20,00	32	
320.5030036	30,00	35,60	54,00	44,00	22,00	36	
320.5036042	36,00	41,60	65,00	52,00	26,00	42	

ART. 320.52




TASSELLI FORATI A DOPPIA LUNGHEZZA PER CAVE A "T"

materiale: acciaio

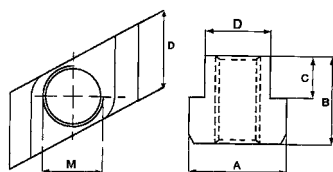
Classe: 8.8

DOUBLE LENGTH BORED BLANKS FOR T-SLOTS

TACOS PERFORADOS DE DOBLE LARGO PARA HUECOS EN MARTILLO

cod.	M	D	L	A	B	C		€
320.5206008	6,00	7,70	26,00	13,00	10,00	5,00	8	
320.5208010	8,00	9,70	30,00	15,00	12,00	6,00	10	
320.5210012	10,00	11,70	36,00	18,00	14,00	7,00	12	
320.5212014	12,00	13,70	44,00	22,00	16,00	8,00	14	
320.5214016	14,00	15,70	50,00	25,00	18,00	9,00	16	
320.5216018	16,00	17,70	56,00	28,00	20,00	10,00	18	
320.5218020	18,00	19,70	64,00	32,00	24,00	12,00	20	
320.5220022	20,00	21,70	70,00	35,00	28,00	14,00	22	
320.5222024	22,00	23,70	80,00	40,00	32,00	16,00	24	
320.5224028	24,00	27,70	88,00	44,00	36,00	18,00	28	
320.5227032	27,00	31,60	100,00	50,00	40,00	20,00	32	
320.5230036	30,00	35,60	108,00	54,00	44,00	22,00	36	

ART. 320.53



TASSELLI FORATI PER CAVE ROMBOIDALI

materiale: acciaio

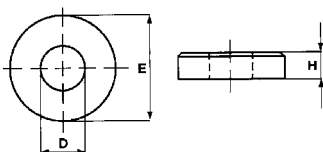
Classe: 8.8

BORED BLANKS FOR RHOMBOID SLOTS

TACOS PERFORADOS PARA HUECOS ROMBOIDES

cod.	M	D	A	B	C		€
320.5310012	10,00	11,70	18,00	14,00	7,00	12	
320.5310014	10,00	13,70	22,00	16,00	8,00	14	
320.5312014	12,00	13,70	22,00	16,00	8,00	14	
320.5314016	14,00	15,70	25,00	18,00	9,00	16	
320.5310018	10,00	17,70	28,00	20,00	10,00	18	
320.5316018	16,00	17,70	28,00	20,00	10,00	18	
320.5316020	16,00	19,70	32,00	24,00	12,00	20	
320.5318020	18,00	19,70	32,00	24,00	12,00	20	
320.5316022	16,00	21,70	35,00	28,00	14,00	22	
320.5320022	20,00	21,70	35,00	28,00	14,00	22	
320.5316028	16,00	27,70	44,00	36,00	18,00	28	
320.5324028	24,00	27,70	44,00	36,00	18,00	28	
320.5330036	30,00	35,60	54,00	44,00	22,00	36	

ART. 320.54



RONDELLE NORMALI TORNITE

materiale: acciaio

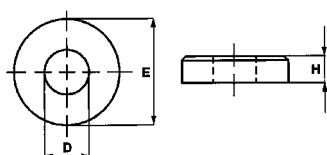
Classe: 8.8

NORMAL TURNED WASHERS

ARANDELAS NORMALES TORNEADAS

cod.	D	E	H	€	cod.	D	E	H	€
320.54006	6,60	13,00	3,50	0,57	320.54023	23,00	45,00	8,00	
320.54008	8,40	18,00	4,00	0,74	320.54025	25,00	45,00	8,00	
320.54010	10,50	22,00	4,00	0,89	320.54028	28,00	60,00	10,00	
320.54013	13,00	28,00	5,00	1,00	320.54031	31,00	60,00	10,00	
320.54015	15,00	35,00	6,00	1,40	320.54037	37,00	70,00	12,00	
320.54017	17,00	35,00	6,00	1,44	320.54043	43,00	80,00	12,00	
320.54019	19,00	40,00	6,00	1,62	320.54049	49,00	90,00	12,00	
320.54021	21,00	40,00	6,00	1,62					

ART. 320.55



RONDELLE ALTE TORNITE

materiale: acciaio

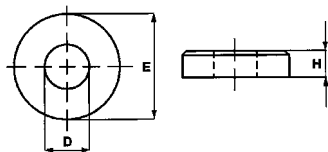
Classe: 8.8

TALL TURNED WASHERS

ARANDELAS ALTAS TORNEADAS

cod.	D	E	H	€	cod.	D	E	H	€
320.55006	6,60	20,00	8,00	2,06	320.55019	19,00	45,00	10,00	
320.55008	8,40	35,00	8,00	2,28	320.55021	21,00	50,00	12,00	
320.55010	10,50	35,00	8,00	2,61	320.55023	23,00	50,00	12,00	
320.55013	13,00	40,00	8,00	2,82	320.55025	25,00	50,00	12,00	
320.55015	15,00	40,00	10,00	2,93	320.55028	28,00	60,00	14,00	
320.55017	17,00	45,00	10,00	3,48	320.55031	31,00	60,00	14,00	

ART. 320.56



RONDELLE LARGHE TORNITE

materiale: acciaio

Classe: 8.8

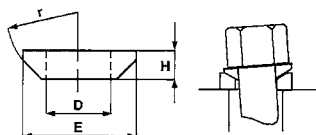
WIDE TURNED WASHERS

ARANDELAS ANCHAS TORNEADAS

cod.	D	E	H	€
320.56006	6,60	17,00	3,50	
320.56008	8,40	23,00	4,00	
320.56010	10,50	28,00	4,00	
320.56013	13,00	35,00	5,00	
320.56015	15,00	40,00	5,00	
320.56017	17,00	45,00	6,00	
320.56019	19,00	45,00	6,00	
320.56021	21,00	50,00	6,00	

cod.	D	E	H	€
320.56023	23,00	50,00	8,00	
320.56025	25,00	60,00	8,00	
320.56028	28,00	68,00	10,00	
320.56031	31,00	68,00	10,00	
320.56038	38,00	80,00	12,00	
320.56044	44,00	100,00	15,00	
320.56050	50,00	100,00	17,00	

ART. 320.57



RONDELLE CONVESSE

materiale: acciaio

Classe: 8.8

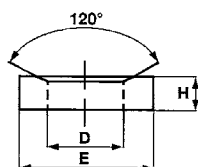
CONVEX WASHERS

ARANDELAS CONVEXAS

cod.	D	E	r	H	€
320.57006	6,40	12,00	9,00	2,30	
320.57008	8,40	17,00	12,00	3,20	
320.57010	10,50	21,00	15,00	4,00	
320.57013	13,00	24,00	17,00	4,60	
320.57015	15,00	28,00	22,00	5,00	
320.57017	17,00	30,00	22,00	5,30	

cod.	D	E	r	H	€
320.57021	21,00	36,00	27,00	6,30	
320.57025	25,00	44,00	32,00	8,20	
320.57031	31,00	56,00	41,00	11,20	
320.57037	37,00	68,00	50,00	14,00	
320.57043	43,00	78,00	58,00	17,00	
320.57050	50,00	92,00	67,00	21,00	

ART. 320.58



RONDELLE CONCAVE

materiale: acciaio

Classe: 8.8

CONCAVE WASHERS

ARANDELAS CÓNCAVAS

cod.	D	E	H	€
320.58007	7,10	12,00	2,80	
320.58009	9,60	17,00	3,50	
320.58012	12,00	21,00	4,20	
320.58014	14,20	24,00	5,00	
320.58016	16,50	28,00	5,60	
320.58019	19,00	30,00	6,20	

cod.	D	E	H	€
320.58023	23,20	36,00	7,50	
320.58028	28,00	44,00	9,50	
320.58035	35,00	56,00	12,00	
320.58042	42,00	68,00	15,00	
320.58049	49,00	78,00	18,00	
320.58056	56,00	92,00	22,00	

ART. 320.59

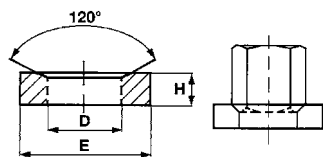
RONDELLE CONCAVE MAGGIORATE

materiale: acciaio

Classe: 8.8

OVERSIZE CONCAVE WASHERS

ARANDELAS CÓNCAVAS AUMENTADAS

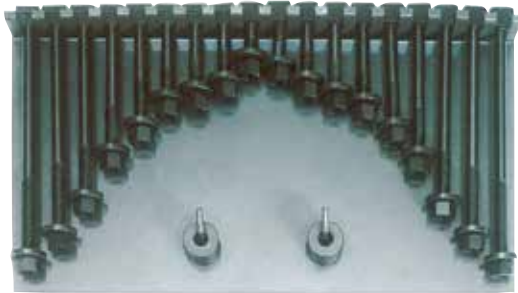


cod.	D	E	H	€
320.59007	7,10	17,00	4,00	
320.59009	9,60	23,00	4,00	
320.59012	12,00	28,00	5,00	
320.59014	14,20	35,00	5,00	
320.59016	16,50	40,00	5,00	
320.59019	19,00	45,00	6,00	

cod.	D	E	H	€
320.59023	23,20	50,00	8,00	
320.59028	28,00	60,00	10,00	
320.59035	35,00	68,00	10,00	
320.59042	42,00	80,00	12,00	
320.59049	49,00	100,00	15,00	
320.59056	56,00	110,00	17,00	

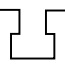


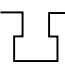
ART. 320.88



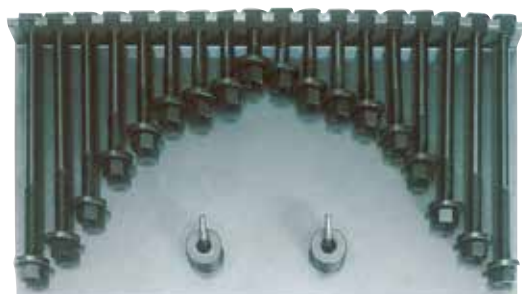
ASSORTIMENTI VITI TESTA A MARTELLO ART. 320.40 E RONDELLE ART. 320.54

ASSORTMENTS OF HAMMERHEAD BOLTS ART. 320.40 AND WASHERS ART. 320.54
SURTIDO DE TORNILLOS DE CABEZA DE MARTILLO ART. 320.40 Y ARANDELAS ART. 320.54

cod.	description - pcs	Ø		€
320.880100	320.4010040 2pcs	M 10	10	
	320.4010060 2pcs			
	320.4010080 2pcs			
	320.4010100 2pcs			
	320.4010125 2pcs			
	320.4010150 2pcs			
	320.4010170 2pcs			
	320.54010 10pcs			
320.880101	320.4012040 2pcs	M 12	12	
	320.4012050 2pcs			
	320.4012060 2pcs			
	320.4012080 2pcs			
	320.4012100 2pcs			
	320.4012125 2pcs			
	320.4012150 2pcs			
	320.4012170 2pcs			
	320.4012200 2pcs			
	320.54013 10pcs			
320.880102	320.4014060 2pcs	M 14	14	
	320.4014080 2pcs			
	320.4014100 2pcs			
	320.4014125 2pcs			
	320.4014150 2pcs			
	320.4014170 2pcs			
	320.4014200 2pcs			
	320.4014230 2pcs			
	320.54015 10pcs			
320.880103	320.4016060 2pcs	M 16	16	
	320.4016080 2pcs			
	320.4016100 2pcs			
	320.4016125 2pcs			
	320.4016150 2pcs			
	320.4016170 2pcs			
	320.4016200 2pcs			
	320.4016230 2pcs			
	320.54017 10pcs			

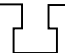
cod.	description - pcs	Ø		€
320.880104	320.4018080 2pcs	M 18	18	
	320.4018100 2pcs			
	320.4018125 2pcs			
	320.4018150 2pcs			
	320.4018170 2pcs			
	320.4018200 2pcs			
	320.4018230 2pcs			
	320.54019 10pcs			
	320.880105			
320.4020100 2pcs				
320.4020125 2pcs				
320.4020150 2pcs				
320.4020170 2pcs				
320.4020200 2pcs				
320.4020230 2pcs				
320.54021 10pcs				
320.880106	320.4022080 2pcs	M 22	22	
	320.4022100 2pcs			
	320.4022125 2pcs			
	320.4022150 2pcs			
	320.4022170 2pcs			
	320.4022200 2pcs			
	320.4022230 2pcs			
320.54023 10pcs				
320.880107	320.4024080 2pcs	M 24	24	
	320.4024100 2pcs			
	320.4024125 2pcs			
	320.4024150 2pcs			
	320.4024170 2pcs			
	320.4024200 2pcs			
	320.4024230 2pcs			
320.54025 10pcs				


ART. 320.88



ASSORTIMENTI VITI TESTA A MARTELLO ART. 320.42 E RONDELLE ART. 320.56

ASSORTMENTS OF HAMMERHEAD BOLTS ART. 320.42 AND WASHERS ART. 320.56
SURTIDO DE TORNILLOS DE CABEZA DE MARTILLO ART. 320.42 Y ARANDELAS ART. 320.56

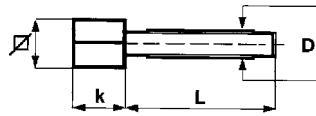
cod.	description - pcs	Ø		€
320.880108	320.4212050 4pcs	M 12	14	
	320.4212063 4pcs			
	320.4212080 2pcs			
	320.4212125 2pcs			
	320.4212150 2pcs			
	320.4212200 2pcs			
	320.56013 10pcs			
320.880109	320.4214063 4pcs	M 14	16	
	320.4214100 4pcs			
	320.4214160 4pcs			
	320.4214230 4pcs			
	320.56015 10pcs			
320.880110	320.4216063 2pcs	M 16	18	
	320.4216080 2pcs			
	320.4216100 2pcs			
	320.4216125 2pcs			
	320.4216160 2pcs			
	320.4216200 2pcs			
	320.4216230 2pcs			
	320.4216250 2pcs			
	320.56017 10pcs			

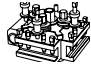
cod.	description - pcs	Ø		€
320.880111	320.4220080 2pcs	M 20	22	
	320.4220100 2pcs			
	320.4220125 2pcs			
	320.4220160 2pcs			
	320.4220200 2pcs			
	320.4220230 2pcs			
	320.4220315 2pcs			
	320.56021 10pcs			
320.880112	320.4224100 2pcs	M 24	28	
	320.4224125 2pcs			
	320.4224160 2pcs			
	320.4224200 2pcs			
	320.4224230 2pcs			
	320.4224315 2pcs			
320.56025 10pcs				

ART. 320.60

VITI PER TORRETTE

TURRET BOLTS
TORNILLOS PARA TORRETTAS

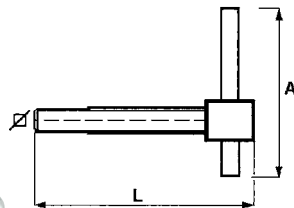
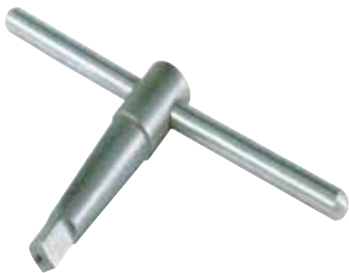


cod.	D	L	K	∅		€
320.60008	M8	25,00	8,00	8,00	A	
320.60010	M10	35,00	10,00	10,00	A	
320.60012	M12	46,00	12,00	12,00	B - C	
320.60014	M14	46,00	14,00	14,00	D - F	
320.60016	M16	56,00	16,00	16,00	-	
320.603/8	3/8W	36,00	9,00	9,00	A	
320.605/16	5/16W	25,00	8,00	8,00	M	
320.607/16	7/16W	48,00	10,00	10,00	B	
320.601/2	1/2W	48,00	12,00	12,00	C	
320.609/16	9/16W	58,00	14,00	14,00	D - F	

ART. 320.61

CHIAVI PER AUTOCENTRANTI

KEYS FOR SELF-CENTRING LATHE CHUCKS
TORNILLOS PARA MANDRILES DE CENTRADO AUTOMÁTICO

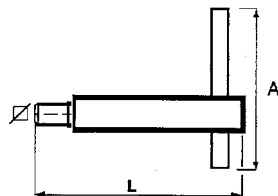


cod.	∅	L	A	€	cod.	∅	L	A	€
320.61007	7,00	60,00	120,00	35,41	320.61014	14,00	105,00	350,00	
320.61008	8,00	70,00	130,00	35,41	320.61015	15,00	130,00	450,00	
320.61009	9,00	80,00	150,00	35,41	320.61016	16,00	130,00	450,00	
320.61010	10,00	90,00	200,00	43,07	320.61017	17,00	130,00	450,00	
320.61011	11,00	90,00	250,00	45,94	320.61018	18,00	130,00	450,00	
320.61012	12,00	90,00	250,00	50,72	320.61019	19,00	150,00	450,00	
320.61013	13,00	105,00	310,00	57,42	320.61022	22,00	165,00	500,00	

ART. 320.62

CHIAVI ANTINFORTUNISTICHE PER AUTOCENTRANTI

SAFETY KEYS FOR SELF-CENTRING LATHE CHUCKS
LLAVES DE PREVENCIÓN PARA MANDRILES DE CENTRADO AUTOMÁTICO



cod.	∅	L	A	€	cod.	∅	L	A	€
320.62007	7,00	130,00	300,00	106,28	320.62013	13,00	130,00	330,00	
320.62008	8,00	130,00	300,00	112,79	320.62014	14,00	130,00	330,00	
320.62009	9,00	130,00	300,00	119,31	320.62015	15,00	130,00	330,00	
320.62010	10,00	130,00	330,00	130,15	320.62016	16,00	130,00	400,00	
320.62011	11,00	130,00	330,00	138,82	320.62017	17,00	130,00	400,00	
320.62012	12,00	130,00	330,00	149,67	320.62018	18,00	130,00	400,00	

ART. 320.63



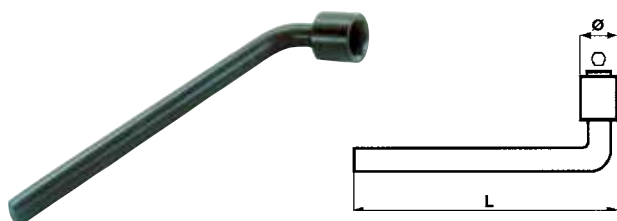
cod.	∠	Ø	L	A	€
320.63008	8,00	18,00	90,00	200,00	
320.63009	9,00	18,00	90,00	200,00	
320.63010	10,00	22,00	110,00	285,00	
320.63011	11,00	23,00	120,00	320,00	
320.63012	12,00	24,00	130,00	340,00	
320.63013	13,00	25,00	140,00	350,00	
320.63014	14,00	25,00	140,00	350,00	
320.63015	15,00	29,00	180,00	450,00	

CHIAVI PER PIATTAFORME

KEYS FOR PLATFORMS
LLAVES PARA PLATAFORMAS

cod.	∠	Ø	L	A	€
320.63016	16,00	29,00	180,00	450,00	
320.63017	17,00	31,00	200,00	500,00	
320.63018	18,00	34,00	220,00	500,00	
320.63019	19,00	34,00	220,00	500,00	
320.63020	20,00	38,00	230,00	500,00	
320.63022	22,00	40,00	230,00	500,00	
320.63024	24,00	42,00	230,00	500,00	

ART. 320.64

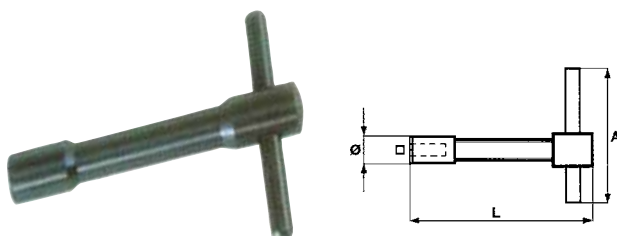


CHIAVI PER PIATTAFORME A PIPA

KEYS FOR PLATFORMS
LLAVES PARA PLATAFORMAS

cod.	∠	Ø	L	€
320.64012	12,00	18,00	160,00	
320.64014	14,00	21,00	180,00	
320.64017	17,00	26,00	220,00	
320.64019	19,00	28,00	280,00	
320.64021	21,00	30,00	350,00	

ART. 320.65

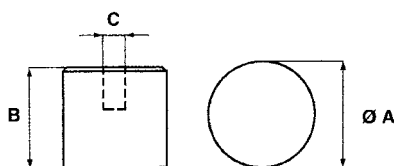


CHIAVI PER TORRETTE PORTAUTENSILI

KEYS FOR MACHINE TOOL TURRETS
LLAVES PARA TORRETAS PORTAHERRAMIENTAS

cod.	∠	Ø	L	A	€
320.65008	8,00	14,00	80,00	60,00	
320.65009	9,00	17,00	80,00	100,00	
320.65010	10,00	19,00	100,00	100,00	
320.65012	12,00	21,00	110,00	115,00	
320.65013	13,00	24,00	110,00	115,00	
320.65014	14,00	25,00	120,00	150,00	
320.65016	16,00	28,00	125,00	150,00	

ART. 320.90



resistenti al calore fino a 450° C

heat resistant up to 450°C
 Resistentes al calor, hasta 450 °C

- * magnete in ceramico
- * ceramic magnets
- * imán de cerámica

cod.	A	B	C	power in Kg	€
320.90001	12,70	15,80	M4	1,50	
320.90002	17,50	15,80	M6	2,50	
320.90003	20,60	19,00	M6	4,00	
320.90004	27,00	25,40	M6	9,50	
320.90005	35,00	20,00	M6	6,00	
320.90006	35,00	30,00	M6	19,00	
320.90007	45,00	30,00	M8	43,00	
320.90008	50,00	40,00	M8	45,00	
320.90009*	55,00	14,00	M8	20,00	

ART. 320.91

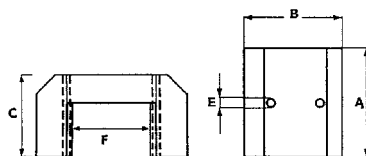


resistenti al calore fino a 450° C

heat resistant up to 450°C
 Resistentes al calor, hasta 450 °C

cod.	A	B	C	power in Kg	€
320.91001	19,00	8,00	M4	2,00	
320.91002	28,60	9,50	M6	3,50	
320.91003	38,00	11,10	M6	15,00	

ART. 320.92



resistenti al calore fino a 450° C

heat resistant up to 450°C
 Resistentes al calor, hasta 450 °C

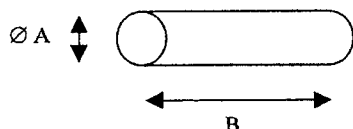
cod.	A	B	C	E	power in Kg	€
320.92001	30,00	19,00	20,00	4,50	4,50	
320.92002	40,00	25,00	25,00	5,00	6,50	
320.92003	45,00	28,00	29,00	5,50	9,00	
320.92004	59,00	44,00	35,00	7,50	20,00	
320.92005	70,00	57,00	41,00	7,50	30,00	
320.92006	80,00	81,00	54,00	9,50	50,00	

ART. 320.93

resistenti al calore fino a 450° C

heat resistant up to 450°C

Resistentes al calor, hasta 450 °C



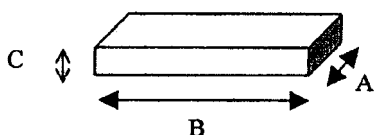
cod.	A	B	€
320.93001	6,00	20,00	
320.93002	8,00	25,00	
320.93003	10,00	30,00	

ART. 320.94

resistenti al calore fino a 450° C

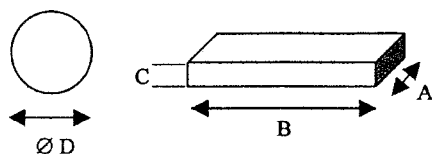
heat resistant up to 450°C

Resistentes al calor, hasta 450 °C



cod.	A	B	C	€
320.94001	10,00	20,00	5,00	
320.94002	12,50	40,00	5,00	
320.94003	15,00	60,00	5,00	
320.94004	15,00	50,00	10,00	
320.94005	15,00	75,00	10,00	

ART. 320.95



cod.	A	B	C	D	€
320.95001	20,00	70,00	3,00	-	
320.95002	30,00	120,00	6,00	-	
320.95003	-	-	3,00	20,00	

ART. 320.96

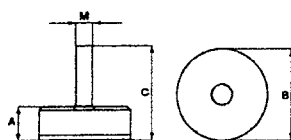


CERAMICI

CERAMIC
CERÁMICOS

cod.	A	B	C	power in Kg	€
320.96001	10,00	45,00	4,00	7,00	
320.96002	10,00	55,00	4,00	15,00	
320.96003	15,00	71,00	10,00	30,00	

ART. 320.97



CERAMICI CON GAMBO FILETTATO

CERAMIC WITH THREADED LEG
CERÁMICOS CON VÁSTAGO ROSCADO

cod.	A	B	C	M	power in Kg	€
320.97001	6,00	22,00	16,00	M5	3,00	
320.97002	7,00	32,00	22,00	M5	8,00	

ART. 320.98

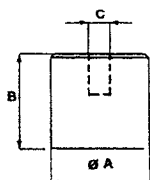


AL NEODIMIO

NEODYMIUM
DE NEODIMIO

cod.	A	B	C	power in Kg	€
320.98001	7,50	19,00	-	8,00	
320.98002	6,00	22,00	16,00	9,00	
320.98003	6,00	22,00	-	8,00	
320.98004	12,00	22,00	-	9,00	

ART. 320.99



MAGNETI BIPOLARI NEROLIT AL NEODIMIO

BIPOLAR NEODYMIUM NEROLIT MAGNETS
IMANES BIPOLARES NEROLIT DE NEODIMIO

cod.	A	B	C	power in Kg	€
320.99001	13,00	12,00	M5x4	4,50	
320.99002	13,00	20,00	M5x4	3,50	
320.99003	16,00	16,00	M6x5	12,50	
320.99004*	16,00	25,00	M6x8	7,00	
320.99005	20,00	25,00	M6x8	12,50	
320.99006	22,00	20,00	M6x8	22,00	
320.99007	25,00	25,00	M6x8	20,00	
320.99008	25,00	35,00	M6x10	35,00	
320.99009	30,00	25,00	M6x10	35,00	
320.99010	30,00	35,00	M6x10	60,00	

